

# ZMENY A DOPLNKY ÚZEMNÉHO PLÁNU OBCE PEČOVSKÁ NOVÁ VES

NÁVRH M 1:5000

## Národné kultúrne pamiatky a iné pamätihodnosti

- 1 RÍM.KAT. KOSTOL SV. ANDREJA
- 2 RINGOV KÁSTIEL - PENZIÓN
- 3 MARIÁSSYHO KÁSTIEL - PENZIÓN S PRÍLAHLÝM PARKOM
- 4 KÁSTIEL NA KAČOM JARKU - RUINA
- 5 KAPLNKA SV. JANA NEPOMUCKÉHO
- 6 HROB JANA JABLONSKÉHO
- 7 ŽIDOVSKÝ CINTORÍN
- 8 KLASICISTICKÁ KÚRIA - OBECNÝ ÚRAD KULTÚRNY DOM, KNÍŽNICA, KLUBY
- 9 ŽIDOVSKÁ SYNAGOGA - RUINA
- 10 KÁSTIEL ZO 17. STOR. - LESNÁ SPRÁVA

## Drobné prevádzky Výroba

- 28 AUTOSERVIS
- 29 POĽNOHOSPODÁRSKO - PRIEMYSELNÝ DVOR
- 30 DREVOMODELÁRSKA DIELŇA
- 31 SOCIÁLNO-VZDELÁVACIE CENTRUM
- 32 DROBNÉ PREVÁDZKY
- 33 ZTS
- 34 DOPRAVNO-MECHANIZAČNÉ STREDISKO
- 35 NÁBYTKÁRSKY PODNIK SANAS
- 36 AREÁL REMESIEL - REMESELNÉ DIELNE ZBERNÝ DVOR
- 37 OBECNÉ KOMPPOSTOVSKO
- 38 VÝCHODOSLOV, VODÁRENSKÁ SPOLOČNOSŤ

## Občianska vybavenosť Služby Kultúra

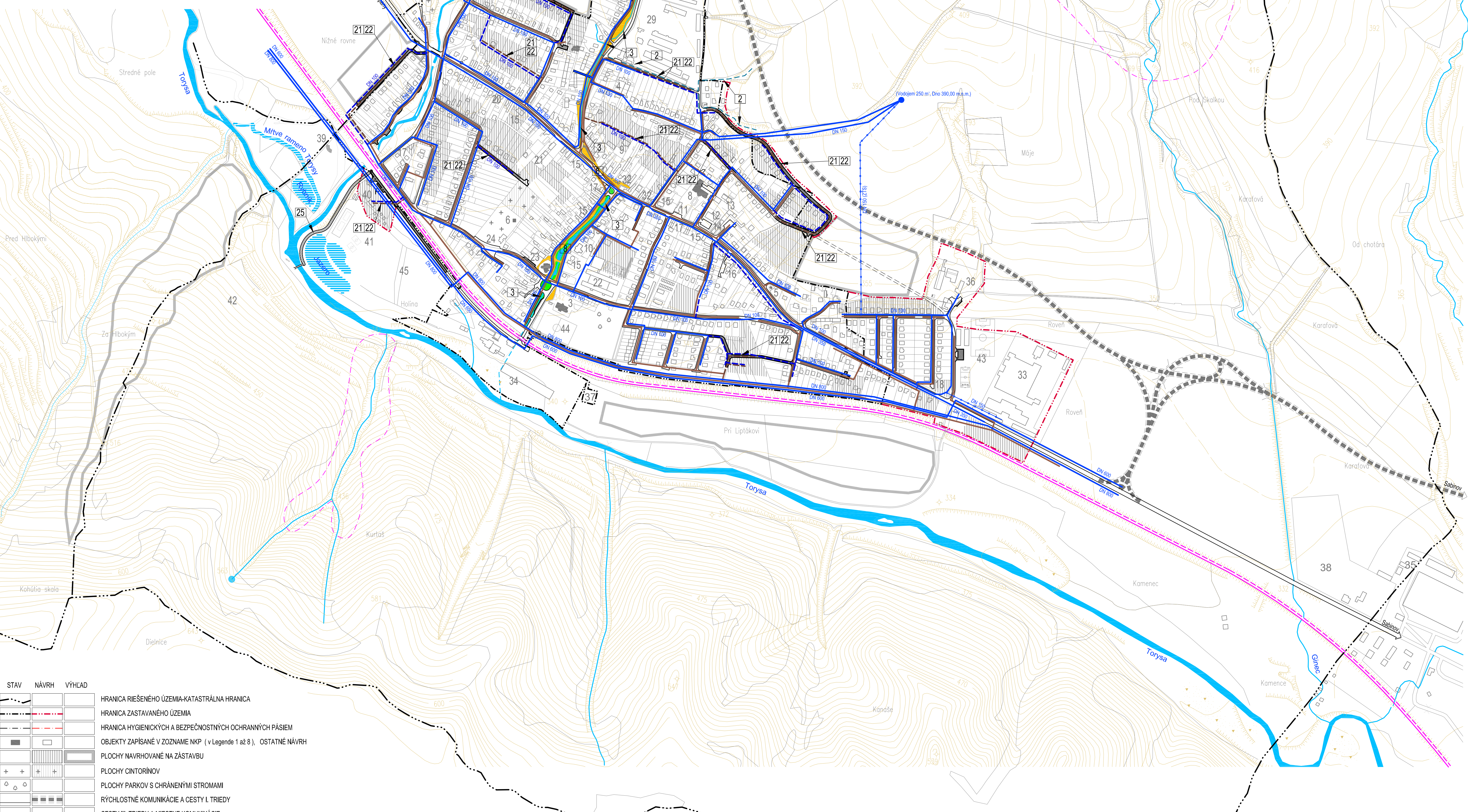
- 11 DOM SLUŽIEB, CUKRÁREŇ, KADERNÍCTVO
- 12 NÁKUPNÉ STREDISKO, REŠTAURÁCIA
- 13 POŽIARNA ZBRONICA
- 14 OBCHODY, BÝVANIE
- 15 OBCHOD, ROZLIČNÝ TOVAR, BÝVANIE
- 16 ZDRAV. STREDISKO, LEKÁREŇ, DENNÝ STACIONÁR
- 17 OBCHOD, POHOSŤINSTVO
- 18 OBCHOD, MOTOREST
- 19 ŽELEZIČNÁ STANICA
- 20 POŠTA
- 21 MATERSKÁ ŠKOLA
- 22 ZÁKLADNÁ ŠKOLA
- 23 FARA, KATOLICKÝ KLUB
- 24 DOM SMŮTKU
- 25 RÓMSKY KOSTOLIK
- 26 CENTRUM HYGIENY
- 27 ROZHĽADŇA

## Šport Rekreačia

- 39 REKREAČNO-ODDYCHOVÝ AREÁL HALAGOS
- 40 TURISTICKÁ UBYTOVNÁ, BUNGALOVY
- 41 LETNÝ AREÁL - KÚPALSKÁ, STANOVANIE
- 42 ZIMNÝ AREÁL - LYŽ. VLEKY, BOBOVÁ DRÁHA
- 43 VIACÚČELOVÝ ŠPORTOVÝ AREÁL
- 44 FUTBALOVÉ IHRSKO
- 45 BIKROSOVÝ AREÁL

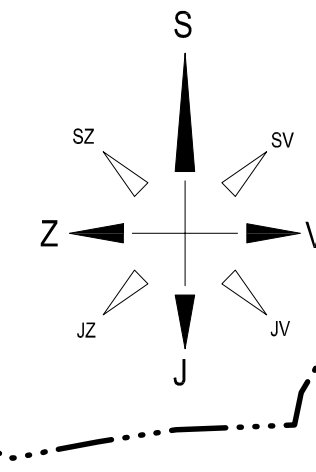
## Zoznam verejnoprospesných stavieb

- |    |   |    |                                    |
|----|---|----|------------------------------------|
| 1  | PROTIPOVODŇOVÁ OCHRANA - ODVODŇOVACÍ KANÁL  | 15 | CENTRUM HYGIENY, PRÁČOVŇA          |
| 2  | ODVODŇOVACIA PRIEKOPA A POTRUBIE            | 16 | NOVÝ ZBERNÝ DVOR, TECHNICKÉ SLUŽBY |
| 3  | REKONŠTRUKCIA SIETE PRIETOKOVÝCH KANÁLOV    | 17 | REKONŠTRUKCIA VIACÚČELOVEJ HALY    |
| 4  | REGULÁCIA RIEČKY LUTINKA                    | 18 | ŠPORTOVÝ AREÁL                     |
| 5  | REKONŠTRUKCIA MOSTA                         | 19 | MULTIFUNKČNÉ IHRSKO                |
| 6  | CYKLOCHODNÍK "EUROVELO 11"                  | 20 | ROZŠÍRENIE CINTORÍNA               |
| 7  | CYKLOCHODNÍK                                | 21 | ROZŠÍRENIE KANALIZAČNEJ SIETE      |
| 8  | REVITALIZÁCIA ULICE NA ÚROVNEŇ CENTRA OBCE  | 22 | ROZŠÍRENIE VODOVODNEJ SIETE        |
| 9  | NOVÁ MIESTNA KOMUNIKÁCIA                    | 23 | ROZŠÍRENIE PLYNOFICAČNEJ SIETE     |
| 10 | NOVÝ CHODNÍK                                | 24 | ROZŠÍRENIE ELEKTRIFIKAČNEJ SIETE   |
| 11 | NOVÉ VEREJNÉ PARKOVISKO                     | 25 | PROTIPOVODŇOVÝ NÁSYP               |
| 12 | NOVÁ VNÚTROAREÁLOVÁ KOMUNIKÁCIA             | 26 | DETSKÉ IHRSKO                      |
| 13 | MATERSKÁ ŠKOLA                              | 27 | BIKROSOVÝ (CYKLOKROSOVÝ) AREÁL     |
| 14 | REKONŠTRUKCIA SOCIÁLNO-VZDELÁVACIEHO CENTRA | 28 | LÁVKA PRE PEŠÁKOV A CYKLISTOV      |



STAV	NÁVRH	VÝHLAD
—	—	HRANICA RIEŠENÉHO ÚZEMIA-KATASTRÁLNA HRANICA
—	—	HRANICA ZASTAVANÉHO ÚZEMIA
—	—	HRANICA HYGIENICKÝCH A BEZPEČNOSTNÝCH OCHRANNÝCH PÁSIEŤ
—	—	OBJEKTY ZAPÍŠANÉ V ZOZNAME NKP ( v Legendě 1 až 8 ), OSTATNÉ NÁVRH
—	—	PLOCHY NAVRHOVANÉ NA ZÁSTAVBU
+	+	PLOCHY CINTORÍNOV
○	○	PLOCHY PARKOV S CHRÁNENÝMI STROMAMI
—	—	RÝCHLOSTNÉ KOMUNIKÁCIE A CESTY I. TRIEDY
—	—	CESTY III. TRIEDY A MIESTNE KOMUNIKÁCIE
—	—	ŽELEZNICA, ZDVOJKOJAJNENIE
—	—	PREKRYTÝ PRÍTOKOVÝ KANÁL
—	—	OTVORENÝ PROTIPOVODŇOVÝ KANÁL
—	—	VODNÉ TOKY A PLOCHY
—	—	OCHRANNÉ PÁSMO VODNÉHO ZDROJA SABINOV I A SABINOV II
—	—	PEŠIA ZÓNA S VODNOU PLOCHOU
—	—	CHRÁNENÉ VTÁČIE ÚZEMIE ČERGOV

STAV	NÁVRH	VÝHLAD
—	—	VODOVOD
—	—	VODOVOD DO ZTS
—	—	VODOJEM
—	—	KANALIZÁCIA
—	—	PROTIPOVODŇOVÝ NÁSYP=CYKLOCHODNÍK
—	—	HRANICA ZOSUVNEHO A POTENCIÁLNE ZOSUVNEHO ÚZEMIA



OBJEDNÁVATEL	OBEC PEČOVSKÁ NOVÁ VES	DATEL ŠPRACOVANIA	AUGUST 2016
SPRACOVATEL	Ing. arch. J. MEDVECKÝ-HERETIK		
PROJEKTANT	Ing. arch. M. J. GRÝGLAK, ING. V. ZVADA, ING. J. NOVÁK		
NÁZOV PROJEKTU	ZMENY A DOPLNKY 6.1 ÚPN OBCE PEČOVSKÁ NOVÁ VES		
NÁZOV VÝKRESU	RIEŠENIE TECHNICKÉHO VYBAVENIA - VODNÉ HOSPODÁRSTVO -	MEŠKA	1 : 5000
			<b>5</b>