

ÚZEMNÝ PLÁN OBCE PEČOVSKÁ NOVÁ VES

ZMENY A DOPLNKY Č.1

NÁVRH M 1:5000

Národné kultúrne pamiatky a iné pamätihodnosti

- 1 RÍM.KAT. KOSTOL SV. ANDREJA
- 2 RINGOVÝ KÁŠTIEL - PENZIÓN
- 3 MAJÁRSKY KÁŠTIEL - PENZIÓN
- 4 KÁŠTIEL NA KAČOM JARBU
- 5 KAPLANKA SV. JÁNA NEPOUKICKÉHO
- 6 HROB JÁNA JABLONSKÉHO
- 7 ŽIDOVSKÝ CINTORÍN
- 8 KLASICISTICKÁ KURIA - OBEČNÝ ÚRAD KULTURNÝ DOM, KNIEŽICA, KLUBY

Pamätihodnosti

- 9 ŽIDOVSKÁ SYNAGOGA - MUZEUM
- 10 KÁŠTIEL ZO 17. STOR. - LESNÁ SPRÁVA

Drobné prevádzky Výroba

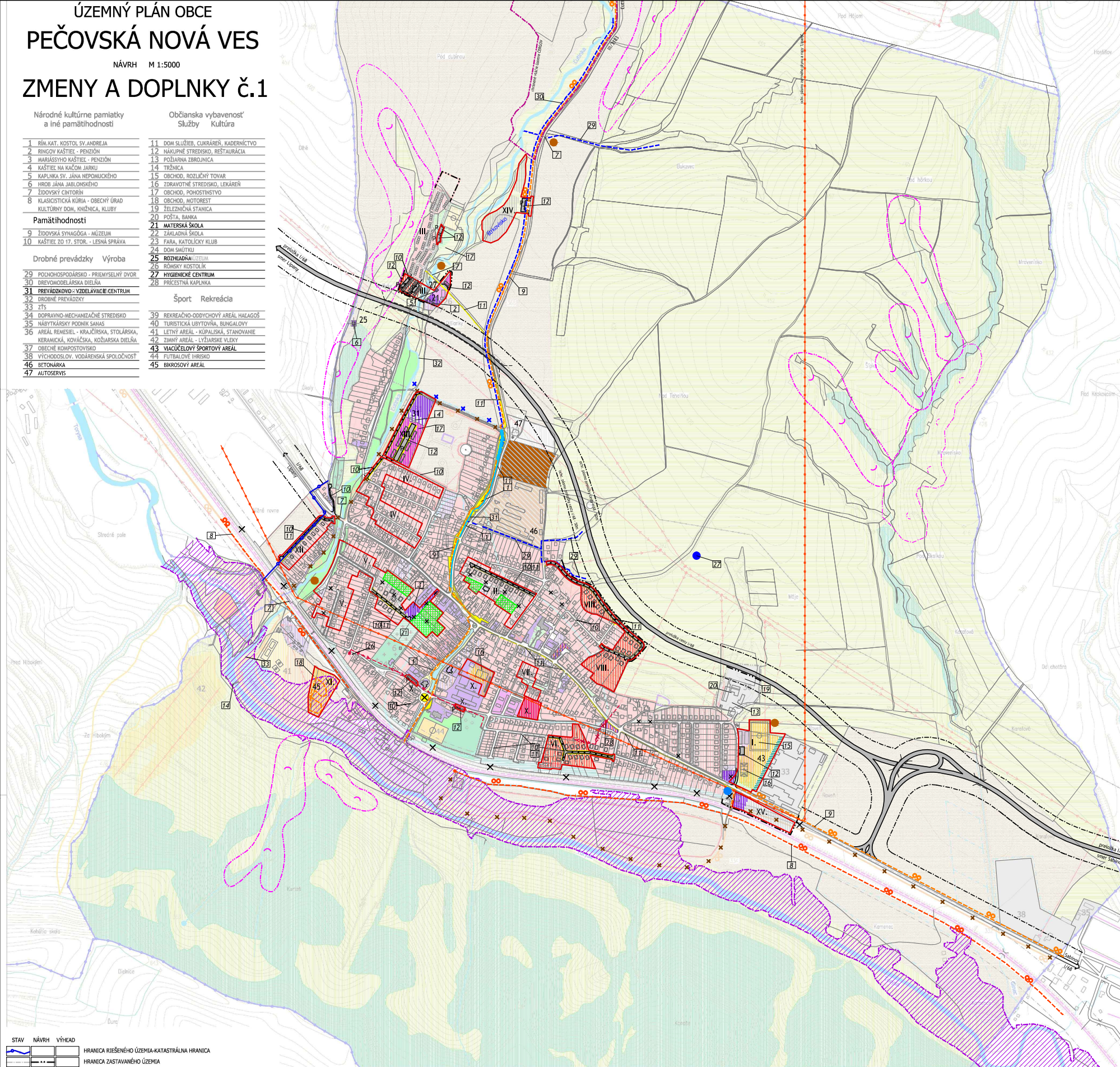
- 29 POCHODNOSPÁDARSKO - PREDNÝSELENÝ DVOR
- 30 DREVOMODELÁRSKA DIELŇA
- 31 PREVÁDZKOVO-VZDELÁVACIE CENTRUM
- 32 DROBNÉ PREVÁDZKY
- 33 ZTS
- 34 DOPRAVNÝ-MECHANIZÁČNÉ STREDISKO
- 35 NÁBYTKÁRSKY PODNIK SAMAS
- 36 AREÁL RIEŠENÍ - KRALJIKOVA, STOLÁRSKA, KERAMICKÁ, KOVÁČSKA, KOŽIARSKA DIELŇA
- 37 OBEČNÉ KOMPPOSTOVSKO
- 38 VÝCHODOSLOV, VODÁRENSKÁ SPOLOČNOSŤ
- 46 BETONÁRKA
- 47 AUTOSERVIS

Občianska vybavenosť Služby Kultúra

- 11 DOM SLUŽIEB, CUKRÁREŇ, KADERNICTVO
- 12 NÁKUPNÉ STREDISKO, RESTAURÁCIA
- 13 POŠTARNA ZBROJNICA
- 14 TRÉNING
- 15 OBCHOD, ROZLIČNÝ TOVAR
- 16 ZDRAVOTNÉ STREDISKO, LEKÁREŇ
- 17 OBCHOD, POHOŠTISTVO
- 18 OBCHOD, MOTOREST
- 19 ŽELEŽNIČNÁ STANICA
- 20 POŠTA, BANKA
- 21 MATERSKÁ ŠKOLA
- 22 ZÁKLADNÁ ŠKOLA
- 23 FARA, KATOLÍCKY KLUB
- 24 DOM SMŮTKU
- 25 ROZHĽADNÁ
- 26 RÓMSKY KOSTOLÍK
- 27 HYGIENICKE CENTRUM
- 28 PŘEČISTNÁ KAPLANKA

Šport Rekreačia

- 39 REKREAČNO-ODDOCHOVÝ AREÁL HALAGOS
- 40 TURISTICKÁ UBYTOVNÁ, BUNGALOVY
- 41 LETNÝ AREÁL - KUPALISNÁ, STANOVANIE
- 42 ZIMNÝ AREÁL - LYŽIARSKÉ VLEKY
- 43 VIACÚČELOVÝ ŠPORTOVÝ AREÁL
- 44 FUTBALOVÝ HRISKO
- 45 BIKROSOVÝ AREÁL



Doplňujúca legenda Zmien a Doplnkov

STAV	NÁVRH	OPIS
[Symbol]	[Symbol]	HRANICA CHRÁNENÉHO LOŽISKOVÉHO ÚZEMIA ZEMNÉHO PLYNU A ROPY LIPANY
[Symbol]	[Symbol]	CHRÁNENÉ VŤAČIE ÚZEMIE ČERGOV
[Symbol]	[Symbol]	CYKLISTICKÉ TRASY EUROVELO 11
[Symbol]	[Symbol]	OTVORENÝ PROTIPOVODNÝ KANÁL
[Symbol]	[Symbol]	ZOSUVNÉ ÚZEMIE
[Symbol]	[Symbol]	POTENCIÁLNE ZOSUVNÉ ÚZEMIE
[Symbol]	[Symbol]	ZÁPLAVOVÉ ÚZEMIE Q100 ROČNEJ TORYSY
[Symbol]	[Symbol]	PLOCHY POLYFUNKČNÉ (RD + BD)
[Symbol]	[Symbol]	PLOCHY POLYFUNKČNÉ (RD + OV)
[Symbol]	[Symbol]	REVITALIZÁCIA CENTRA OBCE, PEŠIE KOMUNIKÁCIE
[Symbol]	[Symbol]	CESTY I. TRIEDY - ZRUŠENÉ
[Symbol]	[Symbol]	MIESTNE KOMUNIKÁCIE - ZRUŠENÉ
[Symbol]	[Symbol]	CYKLISTICKÉ TRASY - ZRUŠENÉ
[Symbol]	[Symbol]	PARKOVSKO
[Symbol]	[Symbol]	SKLÁDKA - ODVEZENÁ
[Symbol]	[Symbol]	RADONOVÉ RIZIKO - NIZKE
[Symbol]	[Symbol]	VN ZRUŠENÁ
[Symbol]	[Symbol]	ROZŠÍRENIE VODOJEMU
[Symbol]	[Symbol]	LOKALITA NAVRHOVANÁ NA ZÁSTAVBU
[Symbol]	[Symbol]	PLOCHA SÚKROMNEJ ZELENÉ

ZOZNAM VEREJNOPROSPEŠNÝCH STAVIEB

- 1 REVITALIZÁCIA CENTRA OBCE
- 2 MATERSKÁ ŠKOLA V RÓMSKEJ OSADE
- 3 ROZŠÍRENIE MATERSKEJ ŠKOLY
- 4 PREVÁDZKOVO-VZDELÁVACIE CENTRUM
- 5 CENTRUM HYGIENY, PRÁČOVŇA
- 6 ROZHĽADNÁ
- 7 REKONŠTRUKCIA MOSTA
- 8 CYKLOCHODNÍK "EUROVELO 11"
- 9 CYKLOCHODNÍK
- 10 MIESTNA KOMUNIKÁCIA
- 11 CHODNÍK PRE PEŠÍCH
- 12 VEREJNÉ PARKOVSKO
- 13 VNÚTROAREÁLOVÁ KOMUNIKÁCIA
- 14 LÁVKA PRE PEŠÍCH A CYKLISTOV
- 15 ŠPORTOVÝ AREÁL
- 16 MULTIFUNKČNÉ HRISKO
- 17 DETSKÉ HRISKO
- 18 BIKROSOVÝ (CYKLOKROSOVÝ) AREÁL
- 19 ZBERNÝ DVOR, TECHNICKÉ SLUŽBY
- 20 REKONŠTRUKCIA VIACÚČELOVEJ HALY
- 21 ROZŠÍRENIE CINTORÍNA
- 22 KANALIZAČNÁ SIET
- 23 VODOVODNÁ SIET
- 24 PLYNOFUKAČNÁ SIET
- 25 ELEKTRIČKA A TELEKOMUNIKAČNÁ SIET
- 26 TRAFOSTANICA
- 27 ROZŠÍRENIE VODOJEMU
- 28 PŘEČISTNÁ TRAFOSTANICA
- 29 PROTIPOVODNÝ ODVOĎNOVACÍ KANÁL
- 30 ODVOĎNOVACIA PŘEKOPA A POTRUBIE
- 31 PŘETOKOVÉ KANÁLY - REKONŠTRUKCIA
- 32 REGULÁCIA REČKY LUTINKA
- 33 OCHRANNÝ PROTIPOVODNÝ VAL

POZNÁMKA:
LÍNOVÉ INŽINIERSKÉ SIETE POD Č. [22] AŽ [25] SU PRE LEPSIÚ ČITATEĽNOSŤ TOHTO VÝKRESU VYZNAČENÉ VO VÝKRESOCH Č. 4 A.5.

ZOZNAM LOKALÍT


- I. ZA MAJEROM
- II. ŽIDOVSKÁ
- III. RÓMSKA OSADA
- IV. NOVÁ
- V. ORGOVÁNOVÁ
- VI. JABLONOVÁ, JUŽNÁ
- VII. POČSKÝ DVOR
- VIII. NA PEČOVEC
- IX. OSTATNÉ
- X. NA RYBNÍKOCH, ŠKOLSKÁ
- XI. HOLINA, HALAGOS
- XII. NA ČERVENICU
- XIII. POD LUCINKAMI
- XIV. OLSNKY
- XV. PRI ZTS

STAV	NÁVRH	VÝHĽAD	OPIS
[Symbol]	[Symbol]	[Symbol]	HRANICA RIEŠENÉHO ÚZEMIA-KATASTRÁLNA HRANICA
[Symbol]	[Symbol]	[Symbol]	HRANICA ZASTAVANÉHO ÚZEMIA
[Symbol]	[Symbol]	[Symbol]	HRANICA HYGIENICKÝCH A BEZPEČNOSTNÝCH OCHRANNÝCH PÁSIEB
[Symbol]	[Symbol]	[Symbol]	HRANICA OCHRANNÝCH PÁSIEB NÁRODNÝCH KULTURNÝCH PAMIAŤOK
[Symbol]	[Symbol]	[Symbol]	OBJEKTY V ZÓZNAMÉ NKP: (4, 6, 8); OSTATNÉ NÁVRHY PAMÄTIHODNOSTI (9, 10)
[Symbol]	[Symbol]	[Symbol]	HISTORICKÉ JADRO OBCE - ÚZEMIE S PREDPOKLADANÝMI ARCHEOLOG. NÁLEZMI = TOTÓŽNE S CENTRUM OBCE
[Symbol]	[Symbol]	[Symbol]	PLOCHY RODINNÝCH DOMOV
[Symbol]	[Symbol]	[Symbol]	PLOCHY BYTOVÝCH DOMOV
[Symbol]	[Symbol]	[Symbol]	PLOCHY OBČANSKEJ VYBAVENOSTI
[Symbol]	[Symbol]	[Symbol]	PLOCHY POLYFUNKČNÉ (RD + BD), (RD + OV)
[Symbol]	[Symbol]	[Symbol]	PLOCHY REKREAČNÉ A PLOCHY ŠPORTU
[Symbol]	[Symbol]	[Symbol]	PLOCHY VÝROBY, SKLADOV, ZARIADENÍ TECHN. VYBAVENOSTI
[Symbol]	[Symbol]	[Symbol]	PLOCHY PODNHOŠPÁDARSKÉJ A PŘEIMISELNEJ VÝROBY, SKLADOV, DOPRAVY A TĽ

STAV	NÁVRH	VÝHĽAD	OPIS
[Symbol]	[Symbol]	[Symbol]	OTVORENÝ PŘETOKOVÝ RIGOL - ZRUŠENÝ
[Symbol]	[Symbol]	[Symbol]	VODNÉ PLOCHY A TOKY
[Symbol]	[Symbol]	[Symbol]	OCHRANNÉ PÁSIO VODNÉHO ZDROJA SABINOV I A SABINOV II
[Symbol]	[Symbol]	[Symbol]	ORNÁ PŮDA, TRVALO TRÁVNATÉ PORASTY
[Symbol]	[Symbol]	[Symbol]	PLOCHY VEREJNEJ ZELENÉ V OBYTNÉJ ZÁSTAVE
[Symbol]	[Symbol]	[Symbol]	PLOCHY LEŠOV A NÁLETOVÝCH LEŠOV NA TTP
[Symbol]	[Symbol]	[Symbol]	PLOCHY CINTORÍNŮV
[Symbol]	[Symbol]	[Symbol]	PLOCHY PARKOV S OCHRÁNENÝMI STROMAMI
[Symbol]	[Symbol]	[Symbol]	PLOCHY IZOLAČNEJ ZELENÉ

STAV	NÁVRH	VÝHĽAD	OPIS
[Symbol]	[Symbol]	[Symbol]	CESTY I. TRIEDY
[Symbol]	[Symbol]	[Symbol]	PEŠIA ZÓNA S VODNOU PLOCHOU
[Symbol]	[Symbol]	[Symbol]	CYKLISTICKÉ TRASY
[Symbol]	[Symbol]	[Symbol]	LYŽIARSKÉ VLEKY
[Symbol]	[Symbol]	[Symbol]	CESTY III. TRIEDY, RÝCHLOSTNÉ KOMUNIKÁCIE
[Symbol]	[Symbol]	[Symbol]	MIESTNE KOMUNIKÁCIE
[Symbol]	[Symbol]	[Symbol]	AUTOBUSOVÁ ZÁSTÁVKA
[Symbol]	[Symbol]	[Symbol]	ŽELEZNICA, ZDVOKOJANENIE
[Symbol]	[Symbol]	[Symbol]	VN EL. VEDENIE
[Symbol]	[Symbol]	[Symbol]	VTL PLYN

OBJEDNÁVATEL: OBEC PEČOVSKÁ NOVÁ VES
 SPRACOVATEL: Ing. arch. J. MEDVECKÝ-HERETIK
 ATELIER MEDIČI PREŠOV
 NÁVRH ÚPN-O PEČOVSKÁ NOVÁ VES
 KOMPLEXNÝ VÝKRES PŘESTOROVÉHO USPORIADANIA A FUNKČNÉHO VÝUŽITIA ÚZEMIA
 APRIL 2018
 M 1:5000

OBJEDNÁVATEL	OBEC PEČOVSKÁ NOVÁ VES	DÁTUM	MÁJ 2017
SPRACOVATEL	Ing. arch. J. MEDVECKÝ-HERETIK ATELIER MEDIČI PREŠOV	 ATELIER MEDIČI, Okružná 49, 080 01 PREŠOV tel. 0907179005, e-mail: ateliemedici@gmail.com	
NÁZOV PROJEKTU	ZMENY A DOPLNKY Č.1 ÚPN OBCE PEČOVSKÁ NOVÁ VES		
NÁZOV VÝKRESU	SCHÉMA ZÁVÄZNÝCH ČASTÍ RIEŠENIA A VEREJNOPROSPEŠNÝCH STAVIEB		