

ÚZEMNÝ PLÁN OBCE PEČOVSKÁ NOVÁ VES

NÁVRH M 1:5000

ZMENY A DOPLNKY č.1

Národné kultúrne pamiatky a iné pamätihodnosti

- 1 RÍBA KAT. KOSTOL SV. ANDREJA
- 2 RINGOV KÁŠTIEĽ - PENZIÓN
- 3 HARBÁŠSKO KÁŠTIEĽ - PENZIÓN
- 4 KÁŠTIEĽ NA KAČOM JARKU
- 5 KAPLINKA SV. JÁNA NEPOMUCKÉHO
- 6 HRAB JANA JABLONSKÉHO
- 7 ŽIDOVSKÝ CINTORÍN
- 8 KLASICISTICKÁ KURIA - OBEČNÝ ÚRAD KULTÚRNY DOM, KRNŽNICA, KLUBY

Pamätihodnosti

- 9 ŽIDOVSKÁ SYNAGOGA - MUZEUM
- 10 KÁŠTIEĽ ZO 17. STOR. - LESNÁ SPRÁVA

Drobné prevádzky Výroba

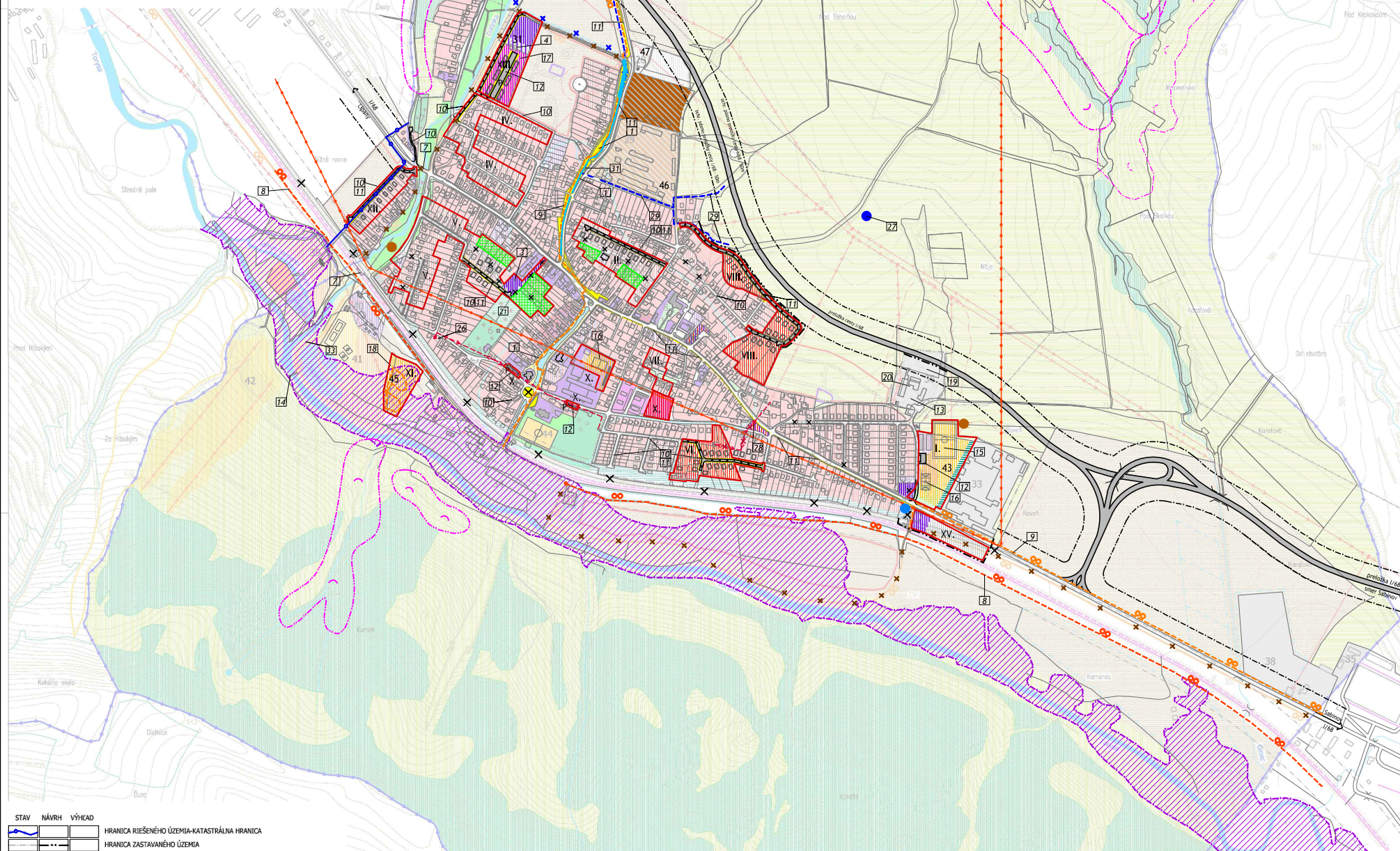
- 29 POĽNOHOSPODÁRSKO - PRIEMYSELNÝ DVOR
- 30 DREVNOOBLEKÁRSKA DIELŇA
- 31 PREVÁDZKOVÝ VZDELÁVACIE CENTRUM
- 32 DROBNÉ PREVÁDZKY
- 33 ŽTS
- 34 DOPRAVNO-MECHANIZÁČNE STREDISKO
- 35 NÁBYTKÁRSKY PODNIK SANAS
- 36 AREÁL REMESIEL - KRAJČIARSKA, STOLÁRSKA, KERAMICKÁ, KOVAČSKÁ, KOŽIARSKA DIELŇA
- 37 OBEČNÉ KOMPOSTOVSKO
- 38 VÝCHOVODOLV. VODÁRENSKÁ SPOLOČNOSŤ
- 46 BETONÁRKA
- 47 AUTOSERVIS

Občianska vybavenosť Služby kultúra

- 11 DOM SLUŽIEB, KLUBÁREŇ, KADERNÍCTVO
- 12 NÁMUPNÉ STREDISKO, RESTAURÁCIA
- 13 POŤIARNA ZBRONJENICA
- 14 TRŽNICA
- 15 OBCHOD, ROZLIČNÝ TOVAR
- 16 ZBĚRAVNÉ STREDISKO, LÉKAREŇ
- 17 OBCHOD, POHOŠŤINSTVO
- 18 OBCHOD, MOTOREST
- 19 ŽELEZNÍČNA STANICA
- 20 POŠŤA, BANKA
- 21 MATERSKÁ ŠKOLA
- 22 ZÁKLADNÁ ŠKOLA
- 23 FARA, KATOLICKÝ KLUB
- 24 DOM SMŮTOKU
- 25 RÔZHEADNÁ
- 26 RÔMSKY KOSTOLÍK
- 27 HYGIENNE CENTRUM
- 28 PRÍČESŤNÁ KAPLINKA

Šport Rekreácia

- 39 REKREAČNO-ODDYCHOVÝ AREÁL HALAGÔŠ
- 40 TURISTICKÁ UBYTOVŇA, BUNGALOVY
- 41 LETNÝ AREÁL - KÚPALSKÁ, STANOVANIE
- 42 ZIMNÝ AREÁL - LYŽIARSKÉ VLEKY
- 43 VIACFUNKČNÝ ŠPORTOVÝ AREÁL
- 44 FUTBALOVÉ HRANISKO
- 45 BIKROSOVÝ AREÁL



Doplňujúca legenda Zmien a Doplnkov

STAV	NÁVRH	OPIS
[Symbol]	[Symbol]	HRANICA CHRÁNENÉHO LOŽISKOVÉHO ÚZEMIA ZEMNÉHO PLYNU A ROPY LIPANY
[Symbol]	[Symbol]	CHRÁNENÉ VTÁČIE ÚZEMIE ČERGOV
[Symbol]	[Symbol]	CYKLISTICKÉ TRASY EUROVELO 11
[Symbol]	[Symbol]	OTVORENÝ PROTIPODOVNÝ KANÁL
[Symbol]	[Symbol]	ZOSUVNÉ ÚZEMIE
[Symbol]	[Symbol]	POTENCIÁLNE ZOSUVNÉ ÚZEMIE
[Symbol]	[Symbol]	ZÁPLAVOVÉ ÚZEMIE Q100 ROČNEJ TORYSY
[Symbol]	[Symbol]	PLOCHY POLYFUNKČNÉ (RD + BD)
[Symbol]	[Symbol]	PLOCHY POLYFUNKČNÉ (RD + OV)
[Symbol]	[Symbol]	REVITALIZÁCIA CENTRA OBCE, PEŠIE KOMUNIKÁCIE
[Symbol]	[Symbol]	CESTY I. TRIEDY - ZRUŠENÉ
[Symbol]	[Symbol]	MIESTNE KOMUNIKÁCIE - ZRUŠENÉ
[Symbol]	[Symbol]	CYKLISTICKÉ TRASY - ZRUŠENÉ
[Symbol]	[Symbol]	PARKOVISKO
[Symbol]	[Symbol]	SKLÁDKA - ODVEZENÁ
[Symbol]	[Symbol]	RADŇOVNÉ RIZIKO - NÍZKE
[Symbol]	[Symbol]	VN ZRUŠENÁ
[Symbol]	[Symbol]	ROZŠÍRENIE VODOJEMU
[Symbol]	[Symbol]	LOKALITA NAVRHOVANÁ NA ZÁSTAVBU
[Symbol]	[Symbol]	PLOCHA SÚKROMNEJ ZELENE

ZOZNAM VEREJNOPROSPEŠNÝCH STAVIEB

- 1 REVITALIZÁCIA CENTRA OBCE
- 2 MATERSKÁ ŠKOLA V RÔMSKEJ OSADE
- 3 ROZŠÍRENIE MATERSKEJ ŠKOLY
- 4 PREVÁDZKOVÝ VZDELÁVACIE CENTRUM
- 5 CENTRUM HYGIENY, PRÁČOVŇA
- 6 ROZHEADŇA
- 7 REKONŠTRUKCIA MOSTA
- 8 CYKLOCHODNÍK "EUROVELO 11"
- 9 CYKLOCHODNÍK
- 10 MIESTNA KOMUNIKÁCIA
- 11 CHODNÍK PRE PEŠICH
- 12 VEREJNÉ PARKOVISKO
- 13 VNÚTROAREÁLOVÁ KOMUNIKÁCIA
- 14 LÁVKA PRE PEŠICH A CYKLISTOV
- 15 ŠPORTOVÝ AREÁL
- 16 MULTIFUNKČNÉ HRISKO
- 17 DETSKÉ HRISKO
- 18 BIKROSOVÝ (CYKLOROSOVOVÝ) AREÁL
- 19 ZBERNÝ DVOR, TECHNICKÉ SLUŽBY
- 20 REKONŠTRUKCIA VIACFUNKČNEJ HALY
- 21 ROZŠÍRENIE CINTORÍNA
- 22 KANALIZAČNÁ SIET
- 23 VODOVODNÁ SIET
- 24 PLYNOFKAČNÁ SIET
- 25 ELEKTRICKÁ A TELEKOMUNIKAČNÁ SIET
- 26 TRAFOSTANICA
- 27 ROZŠÍRENIE VODOJEMU
- 28 PŘEŁOŽKA TRAFOSTANICE
- 29 PROTİPODOVNÝ ODVODŇOVACÍ KANÁL
- 30 ODVODŇOVACIA PŘIEKOPA A POTRUBIE
- 31 PŘIEKOVÉ KANÁLY - REKONŠTRUKCIA
- 32 REGULÁCIA RIEČKY LUTINKA
- 33 OCHRANNÝ PROTİPODOVNÝ VAL

POZNÁMKA:
LÍNOVÉ INŽINERNSKE SIETE POD Č. 22) AŽ 29) SÚ PRE LEPŠIU ČITATEĽNOSŤ TOHTO VÝKRESU VÝZNAMNÉ VO VÝKRESOCH Č. 4 A 5.

ZOZNAM LOKALÍT


- I. ZA MAJEROM
- II. ŽIDOVSKÁ
- III. RÔMSKA OSADA
- IV. NOVÁ
- V. ORGOVÁŇOVÁ
- VI. JABLONOVÁ, JUŽNÁ
- VII. POLSKÝ DVOR
- VIII. NA PEČOVEC
- IX. OSTATNÉ
- X. NA RYBNÍKOCH, ŠKOLSKÁ
- XI. HOLINA, HALAGÔŠ
- XII. NA ČERVENICU
- XIII. POD LUCHŇKAM
- XIV. OLSŇNÝ
- XV. PŘI ŽTS

STAV	NÁVRH	VÝHEAD	OPIS
[Symbol]	[Symbol]	[Symbol]	HRANICA RIEŠENÉHO ÚZEMIA-KATASTRÁLNA HRANICA
[Symbol]	[Symbol]	[Symbol]	HRANICA ZASTAVANÉHO ÚZEMIA
[Symbol]	[Symbol]	[Symbol]	HRANICA HYGIENICKÝCH A BEZPEČNOSTNÝCH OCHRANNÝCH PÁSIEB
[Symbol]	[Symbol]	[Symbol]	HRANICA OCHRANNÝCH PÁSIEB NÁRODNÝCH KULTÚRNYCH PAMIAŤOK
[Symbol]	[Symbol]	[Symbol]	OBJEKTY V ZOZNAMÉ NKP (1 až 8); OSTATNÉ NÁVRHY PAMÄTİHODNOSTİ (9,10)
[Symbol]	[Symbol]	[Symbol]	HISTORICKÉ JADRO OBCE - ÚZEMIE S PŘEDPOKLADANÝMI ARCHEOLOG. NÁLEZMI = "TOTOŽNÉ S CENTROM OBCE"
[Symbol]	[Symbol]	[Symbol]	PLOCHY RODINNÝCH DOMOV
[Symbol]	[Symbol]	[Symbol]	PLOCHY BYTOVÝCH DOMOV
[Symbol]	[Symbol]	[Symbol]	PLOCHY OBČIANSKEJ VYBAVENOSTI
[Symbol]	[Symbol]	[Symbol]	PLOCHY POLYFUNKČNÉ (RD + BD), (RD + OV)
[Symbol]	[Symbol]	[Symbol]	PLOCHY REKREAČIE A PLOCHY ŠPORTU
[Symbol]	[Symbol]	[Symbol]	PLOCHY VÝROBY, SKLADOV, ZARIADENÍ TECHN. VYBAVENOSTI
[Symbol]	[Symbol]	[Symbol]	PLOCHY PODNHOŠPODÁRSKEJ A PŘIEMYSELNEJ VÝROBY, SKLADOV, DOPRAVY A TĽ

STAV	NÁVRH	VÝHEAD	OPIS
[Symbol]	[Symbol]	[Symbol]	OTVORENÝ PŘETOKOVÝ RIGOL - ZRUŠENÝ
[Symbol]	[Symbol]	[Symbol]	VODNÉ PLOCHY A TOKY
[Symbol]	[Symbol]	[Symbol]	OCHRANNÉ PÁSİO VODNÉHO ZDROJA SABIŇOV I A SABIŇOV II
[Symbol]	[Symbol]	[Symbol]	ORŇNÁ PŮDA, TRVALO TRÁVNATÉ PORASTY
[Symbol]	[Symbol]	[Symbol]	PLOCHY VEREJNEJ ZELENĚ V OBYTNÉJ ZÁSTAVBE
[Symbol]	[Symbol]	[Symbol]	PLOCHY LEŠOV A NÁLETOVÝCH LEŠOV NA TTP
[Symbol]	[Symbol]	[Symbol]	PLOCHY CINTORÍŇOV
[Symbol]	[Symbol]	[Symbol]	PLOCHY PARKOV S CHRÁNENÝMI STROMAMI
[Symbol]	[Symbol]	[Symbol]	PLOCHY IZOLAČNEJ ZELENĚ

STAV	NÁVRH	VÝHEAD	OPIS
[Symbol]	[Symbol]	[Symbol]	CESTY I. TRIEDY
[Symbol]	[Symbol]	[Symbol]	PEŠIA ZŇNA S VODNOU PLOCHOU
[Symbol]	[Symbol]	[Symbol]	CYKLISTICKÉ TRASY
[Symbol]	[Symbol]	[Symbol]	LYŽIARSKÉ VLEKY
[Symbol]	[Symbol]	[Symbol]	CESTY III. TRIEDY, RYCHLOSTNÉ KOMUNIKÁCIE
[Symbol]	[Symbol]	[Symbol]	MIESTNE KOMUNIKÁCIE
[Symbol]	[Symbol]	[Symbol]	AUTOBUSOVÁ ZÁSTÁVKA
[Symbol]	[Symbol]	[Symbol]	ŽELEZNICA, ZDVOKOUCANENIE
[Symbol]	[Symbol]	[Symbol]	VN EL. VEDENIE
[Symbol]	[Symbol]	[Symbol]	VTL PLYN

NÁVRH ÚPN-O PEČOVSKÁ NOVÁ VES
KOMPLEXNÝ VÝKRES PŘIESTOROVÉHO USPORIADANIA A FUNKČNEJ VÝUŽITIA ÚZEMIA
M 1:5000

OBJEDNÁVATEĽ	OBEC PEČOVSKÁ NOVÁ VES	DÁTUM	MÁJ 2017
SPRACOVATEĽ	Ing. arch. J. MEDVECKÝ-HERETIK ATELIÉR MEDIČI PŘEŠOV	 ATELIÉR MEDIČI, Okružná 49, 080 01 PŘEŠOV tel. 0907179005, e-mail: ateliermedici@gmail.com	
NÁZOV PROJEKTU	ZMENY A DOPLŇKY č.1 ÚPN OBCE PEČOVSKÁ NOVÁ VES		
NÁZOV VÝKRESU	SCHÉMA ZÁVÄZNÝCH ČÄSTÍ RIEŠENIA A VEREJNOPROSPEŠNÝCH STAVIEB		