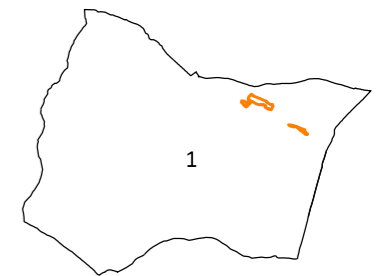


OBVOD POD OSÍDLENÍM

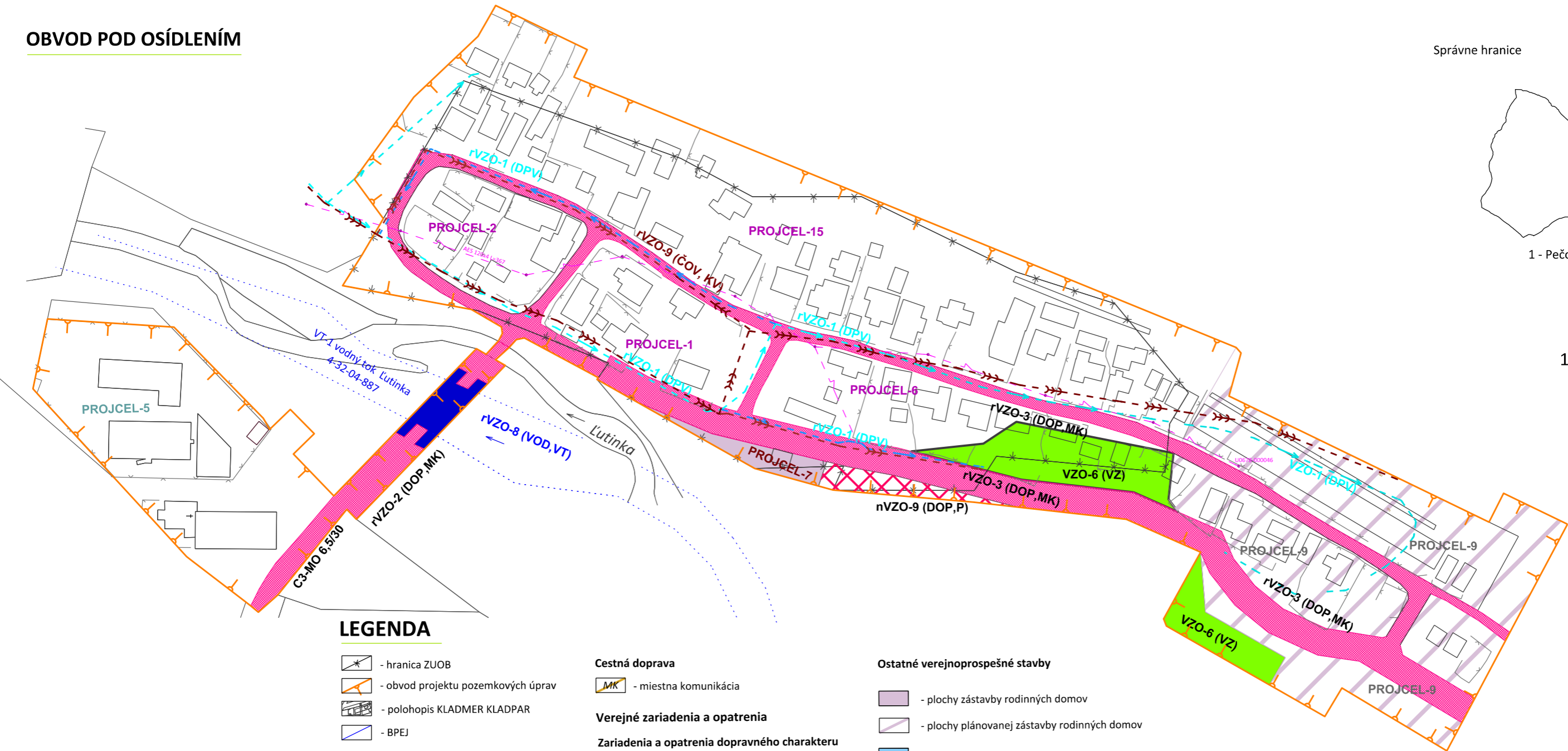
Správne hranice



1 - Pečovská Nová Ves



1 : 1250



LEGENDA

- hranica ZUOB
- obvod projektu pozemkových úprav
- polohopis Kladmer Kladpar
- BPEJ

Polohopis výškopis Technická infraštruktúra

- plot
- nadzemné el. vedenie
- kanalizácia navrhovaná
- vodovod navrhovaný
- kanalizácia existujúca
- vodovod existujúci

Cestná doprava

- miestna komunikácia

Verejné zariadenia a opatrenia

Zariadenia a opatrenia dopravného charakteru

- miestna komunikácia
- parkovisko

Zariadenia a opatrenia pre dodávku pitnej vody

- zariadenie a opatrenie pre dodávku pitnej vody

Zariadenia na čistenie odpadových vôd

- kanalizácia

Ostatné verejnoprospešné stavby

- plochy zástavby rodinných domov
- plochy plánovanej zástavby rodinných domov
- plochy občianskej vybavenosti
- verejná zelen v obytnej zástavbe
- vodný tok

OBVOD NA ÚČELY VYROVNANIA



1 : 1250

* Podpora vysporiadania majekovo-právnych vzťahov k pozemkom v MRK obce Pečovská Nová Ves postupom jednoduchých pozemkových úprav realizácia projektu JPÚ.

| | | | |
|--|---------------------------|--|---------------------------|
| Zhotoviteľ EuroGeo - CADaster s.r.o. geodézia a kartografia EuroGeo - CADaster s.r.o. Czambelova 2, 040 01 Košice IČO: 36 771 902 Email: eurogeocadaster@eurogeocadaster.sk | Kraj Prešovský | Okres Sabinov | Obec Pečovská Nová Ves |
| Katastrálne územie Pečovská Nová Ves | Názov projektu JPÚ POS | Správny orgán OÚ Sabinov, Pozemkový a lesný odbor | |
| Názov etapy Plán spoločných zariadení a opatrení a plán verejných zariadení a opatrení | Začiatok prác 11/2023 | | Koniec prác 12/2023 |
| Názov grafickej časti Mapa plánu spoločných zariadení a opatrení a plánu verejných zariadení a opatrení | | | |
| Vyhotožil Dňa 6.12.2023 Meno a priezvisko Ing. Gergely Szabó | | Oprávnený projektant Dňa 6.12.2023 Meno a priezvisko Ing. Gergely Szabó | |
| Súradnicový systém S-JTSK | | Autorizačne overil Dňa 6.12.2023 Meno a priezvisko Ing. Gergely Szabó | |
| Výškový systém BpV | | | |
| Mierka 1 : 1250 | | | |
| Formát A3 | | | |
| Číslo časti / počet častí 1/1 | | | |

Katastr. územie: Pečovská Nová Ves(845876)
 Obec: Pečovská Nová Ves (525006)
 Okres: Sabinov (708)
 Kraj: Prešovský (7)

PROJEKT POZEMKOVÝCH ÚPRAV JPU POS PECOVSKA NOVA VES POS

Dátum: 12.03.2024
 Vyhotovil: EuroGeo-CADaster s.r.o.,

Str.1

REGISTER NOVÉHO STAVU časť A - parcely nového stavu

Adresa: Czambelova 2 , Košice

| číslo parcely nového stavu | výmera parcely v m ² | DRP podľa UP | kód | | PF | kód spoloč. alebo verej. zar. | projektový blok | číslo listu kat. mapy | kód | | | označenie areálu hodnoty | výmera za areál hodnoty v m ² | hodnota v € | | poznámka |
|----------------------------|---------------------------------|--------------|-----------|--------------|----|-------------------------------|-----------------|-----------------------|-----|----------------|----------|--------------------------|--|----------------|----------------------|----------|
| | | | sp. využ. | chrán. nehn. | | | | | SN | osobit. režimu | um. poz. | | | nového pozemku | nov. poz. s porastom | |
| 1 | 2 | 3 | 4 | 5 | 6 | 7 | 8 | 9 | 10 | 11 | 12 | 13 | 14 | 15 | 16 | 36 |
| 1551 | 44 | 13 | 15 | 401 | 0 | 0 | | | 1 | 0 | 1 | 4 | 44,00 | 221,32 | 221,32 | |
| 1552 | 19 | 13 | 19 | 401 | 0 | 0 | | | 1 | 0 | 1 | 4 | 19,00 | 95,57 | 95,57 | |
| 1553 | 113 | 13 | 19 | 401 | 0 | 0 | | | 1 | 0 | 1 | 4 | 113,00 | 568,39 | 568,39 | |
| 1554 | 49 | 13 | 19 | 401 | 0 | 0 | | | 1 | 0 | 1 | 4 | 49,00 | 246,47 | 246,47 | |
| 1555 | 150 | 13 | 19 | 401 | 0 | 0 | | | 1 | 0 | 1 | 4 | 150,00 | 754,50 | 754,50 | |
| 1556 | 47 | 13 | 19 | 401 | 0 | 0 | | | 1 | 0 | 1 | 4 | 47,00 | 236,41 | 236,41 | |
| 1557 | 17 | 13 | 15 | 401 | 0 | 0 | | | 1 | 0 | 1 | 4 | 17,00 | 85,51 | 85,51 | |
| 1558 | 7 | 13 | 19 | 401 | 0 | 0 | | | 1 | 0 | 1 | 4 | 7,00 | 35,21 | 35,21 | |
| 1559 | 30 | 13 | 17 | 401 | 0 | 0 | | | 1 | 0 | 1 | 4 | 30,00 | 150,90 | 150,90 | |
| 1560 | 241 | 13 | 19 | 401 | 0 | 0 | | | 1 | 0 | 1 | 4 | 241,00 | 1 212,23 | 1 212,23 | |
| 1561 | 14 | 13 | 19 | 401 | 0 | 0 | | | 1 | 0 | 1 | 4 | 14,00 | 70,42 | 70,42 | |
| 1562 | 21 | 13 | 15 | 401 | 0 | 0 | | | 1 | 0 | 1 | 4 | 21,00 | 105,63 | 105,63 | |
| 1563 | 22 | 13 | 19 | 401 | 0 | 0 | | | 1 | 0 | 1 | 4 | 22,00 | 110,66 | 110,66 | |
| 1564 | 27 | 13 | 19 | 401 | 0 | 0 | | | 1 | 0 | 1 | 4 | 27,00 | 135,81 | 135,81 | |
| 1565 | 15 | 13 | 19 | 401 | 0 | 0 | | | 1 | 0 | 1 | 4 | 15,00 | 75,45 | 75,45 | |
| 1566 | 10 | 13 | 19 | 401 | 0 | 0 | | | 1 | 0 | 1 | 4 | 10,00 | 50,30 | 50,30 | |
| 1567 | 618 | 13 | 19 | 401 | 0 | 0 | | | 1 | 0 | 1 | 4 | 618,00 | 3 108,54 | 3 108,54 | |
| 1568 | 25 | 13 | 19 | 401 | 0 | 0 | | | 1 | 0 | 1 | 4 | 25,00 | 125,75 | 125,75 | |
| 1569 | 21 | 13 | 19 | 401 | 0 | 0 | | | 1 | 0 | 1 | 4 | 21,00 | 105,63 | 105,63 | |
| 1570 | 100 | 13 | 15 | 401 | 0 | 0 | | | 1 | 0 | 1 | 4 | 100,00 | 503,00 | 503,00 | |
| 1571 | 17 | 13 | 19 | 401 | 0 | 0 | | | 1 | 0 | 1 | 4 | 17,00 | 85,51 | 85,51 | |
| 1572 | 44 | 13 | 17 | 401 | 0 | 0 | | | 1 | 0 | 1 | 4 | 44,00 | 221,32 | 221,32 | |
| 1573 | 12 | 13 | 17 | 401 | 0 | 0 | | | 1 | 0 | 1 | 4 | 12,00 | 60,36 | 60,36 | |
| 1574 | 24 | 13 | 19 | 401 | 0 | 0 | | | 1 | 0 | 1 | 4 | 24,00 | 120,72 | 120,72 | |
| 1575 | 873 | 13 | 19 | 401 | 0 | 0 | | | 1 | 0 | 1 | 4 | 873,00 | 4 391,19 | 4 391,19 | |
| 1576 | 45 | 13 | 17 | 401 | 0 | 0 | | | 1 | 0 | 1 | 4 | 45,00 | 226,35 | 226,35 | |
| 1577 | 56 | 13 | 17 | 401 | 0 | 0 | | | 1 | 0 | 1 | 4 | 56,00 | 281,68 | 281,68 | |
| 1578 | 54 | 13 | 15 | 401 | 0 | 0 | | | 1 | 0 | 1 | 4 | 54,00 | 271,62 | 271,62 | |
| 1579 | 48 | 13 | 19 | 401 | 0 | 0 | | | 1 | 0 | 1 | 4 | 48,00 | 241,44 | 241,44 | |
| 1580 | 61 | 13 | 19 | 401 | 0 | 0 | | | 1 | 0 | 1 | 4 | 61,00 | 306,83 | 306,83 | |
| 1581 | 29 | 13 | 19 | 401 | 0 | 0 | | | 1 | 0 | 1 | 4 | 29,00 | 145,87 | 145,87 | |
| 1582 | 11 | 13 | 19 | 401 | 0 | 0 | | | 1 | 0 | 1 | 4 | 11,00 | 55,33 | 55,33 | |
| 1583 | 78 | 13 | 15 | 401 | 0 | 0 | | | 1 | 0 | 1 | 4 | 78,00 | 392,34 | 392,34 | |
| 1584 | 398 | 13 | 19 | 401 | 0 | 0 | | | 1 | 0 | 1 | 4 | 398,00 | 2 001,94 | 2 001,94 | |
| 1585 | 46 | 13 | 15 | 401 | 0 | 0 | | | 1 | 0 | 1 | 4 | 46,00 | 231,38 | 231,38 | |
| 1586 | 25 | 13 | 19 | 401 | 0 | 0 | | | 1 | 0 | 1 | 4 | 25,00 | 125,75 | 125,75 | |
| 1587 | 51 | 13 | 19 | 401 | 0 | 0 | | | 1 | 0 | 1 | 4 | 51,00 | 256,53 | 256,53 | |
| 1588 | 21 | 13 | 19 | 401 | 0 | 0 | | | 1 | 0 | 1 | 4 | 21,00 | 105,63 | 105,63 | |
| 1589 | 478 | 13 | 19 | 401 | 0 | 0 | | | 1 | 0 | 1 | 4 | 478,00 | 2 404,34 | 2 404,34 | |
| 1590 | 60 | 13 | 15 | 401 | 0 | 0 | | | 1 | 0 | 1 | 4 | 60,00 | 301,80 | 301,80 | |
| 1591 | 40 | 13 | 19 | 401 | 0 | 0 | | | 1 | 0 | 1 | 4 | 40,00 | 201,20 | 201,20 | |
| 1592 | 56 | 13 | 19 | 401 | 0 | 0 | | | 1 | 0 | 1 | 4 | 56,00 | 281,68 | 281,68 | |

Katastr. územie: Pečovská Nová Ves(845876)
 Obec: Pečovská Nová Ves (525006)
 Okres: Sabinov (708)
 Kraj: Prešovský (7)

PROJEKT POZEMKOVÝCH ÚPRAV JPU POS PECOVSKA NOVA VES POS

Dátum: 12.03.2024
 Vyhotovil: EuroGeo-CADaster s.r.o.,

Str.2

REGISTER NOVÉHO STAVU časť A - parcely nového stavu

Adresa: Czambelova 2 , Košice

| číslo parcely nového stavu | výmera parcely v m ² | DRP podľa UP | kód | | PF | kód spoloč. alebo verej. zar. | projektový blok | číslo listu kat. mapy | kód | | | označenie areálu hodnoty | výmera za areál hodnoty v m ² | hodnota v € | | poznámka |
|----------------------------|---------------------------------|--------------|-----------|--------------|----|-------------------------------|-----------------|-----------------------|-----|----------------|----------|--------------------------|--|----------------|----------------------|----------|
| | | | sp. využ. | chrán. nehn. | | | | | SN | osobit. režimu | um. poz. | | | nového pozemku | nov. poz. s porastom | |
| 1 | 2 | 3 | 4 | 5 | 6 | 7 | 8 | 9 | 10 | 11 | 12 | 13 | 14 | 15 | 16 | 36 |
| 1593 | 485 | 13 | 19 | 401 | 0 | 0 | | | 1 | 0 | 1 | 4 | 485,00 | 2 439,55 | 2 439,55 | |
| 1594 | 17 | 13 | 19 | 401 | 0 | 0 | | | 1 | 0 | 1 | 4 | 17,00 | 85,51 | 85,51 | |
| 1595 | 46 | 13 | 15 | 401 | 0 | 0 | | | 1 | 0 | 1 | 4 | 46,00 | 231,38 | 231,38 | |
| 1596 | 37 | 13 | 19 | 401 | 0 | 0 | | | 1 | 0 | 1 | 4 | 37,00 | 186,11 | 186,11 | |
| 1597 | 31 | 13 | 19 | 401 | 0 | 0 | | | 1 | 0 | 1 | 4 | 31,00 | 155,93 | 155,93 | |
| 1598 | 15 | 13 | 19 | 401 | 0 | 0 | | | 1 | 0 | 1 | 4 | 15,00 | 75,45 | 75,45 | |
| 1599 | 558 | 13 | 19 | 401 | 0 | 0 | | | 1 | 0 | 1 | 4 | 558,00 | 2 806,74 | 2 806,74 | |
| 1600 | 10 | 13 | 19 | 401 | 0 | 0 | | | 1 | 0 | 1 | 4 | 10,00 | 50,30 | 50,30 | |
| 1601 | 45 | 13 | 15 | 401 | 0 | 0 | | | 1 | 0 | 1 | 4 | 45,00 | 226,35 | 226,35 | |
| 1602 | 28 | 13 | 19 | 401 | 0 | 0 | | | 1 | 0 | 1 | 4 | 28,00 | 140,84 | 140,84 | |
| 1603 | 9 | 13 | 19 | 401 | 0 | 0 | | | 1 | 0 | 1 | 4 | 9,00 | 45,27 | 45,27 | |
| 1604 | 36 | 13 | 17 | 401 | 0 | 0 | | | 1 | 0 | 1 | 4 | 36,00 | 181,08 | 181,08 | |
| 1605 | 496 | 13 | 19 | 401 | 0 | 0 | | | 1 | 0 | 1 | 4 | 496,00 | 2 494,88 | 2 494,88 | |
| 1606 | 39 | 13 | 17 | 401 | 0 | 0 | | | 1 | 0 | 1 | 4 | 39,00 | 196,17 | 196,17 | |
| 1607 | 433 | 13 | 19 | 401 | 0 | 0 | | | 1 | 0 | 1 | 4 | 433,00 | 2 177,99 | 2 177,99 | |
| 1608 | 7 | 13 | 19 | 401 | 0 | 0 | | | 1 | 0 | 1 | 4 | 7,00 | 35,21 | 35,21 | |
| 1609 | 50 | 13 | 15 | 401 | 0 | 0 | | | 1 | 0 | 1 | 4 | 50,00 | 251,50 | 251,50 | |
| 1610 | 6 | 13 | 19 | 401 | 0 | 0 | | | 1 | 0 | 1 | 4 | 6,00 | 30,18 | 30,18 | |
| 1611 | 35 | 13 | 19 | 401 | 0 | 0 | | | 1 | 0 | 1 | 4 | 35,00 | 176,05 | 176,05 | |
| 1612 | 61 | 13 | 17 | 401 | 0 | 0 | | | 1 | 0 | 1 | 4 | 61,00 | 306,83 | 306,83 | |
| 1613 | 60 | 13 | 19 | 401 | 0 | 0 | | | 1 | 0 | 1 | 4 | 60,00 | 301,80 | 301,80 | |
| 1614 | 53 | 13 | 19 | 401 | 0 | 0 | | | 1 | 0 | 1 | 4 | 53,00 | 266,59 | 266,59 | |
| 1615 | 334 | 13 | 19 | 401 | 0 | 0 | | | 1 | 0 | 1 | 4 | 334,00 | 1 680,02 | 1 680,02 | |
| 1616 | 63 | 13 | 15 | 401 | 0 | 0 | | | 1 | 0 | 1 | 4 | 63,00 | 316,89 | 316,89 | |
| 1617 | 44 | 13 | 19 | 401 | 0 | 0 | | | 1 | 0 | 1 | 4 | 44,00 | 221,32 | 221,32 | |
| 1618 | 243 | 13 | 19 | 401 | 0 | 0 | | | 1 | 0 | 1 | 4 | 243,00 | 1 222,29 | 1 222,29 | |
| 1619 | 33 | 13 | 17 | 401 | 0 | 0 | | | 1 | 0 | 1 | 4 | 33,00 | 165,99 | 165,99 | |
| 1620 | 42 | 13 | 19 | 401 | 0 | 0 | | | 1 | 0 | 1 | 4 | 42,00 | 211,26 | 211,26 | |
| 1621 | 69 | 13 | 15 | 401 | 0 | 0 | | | 1 | 0 | 1 | 4 | 69,00 | 347,07 | 347,07 | |
| 1622 | 8 | 13 | 19 | 401 | 0 | 0 | | | 1 | 0 | 1 | 4 | 8,00 | 40,24 | 40,24 | |
| 1623 | 20 | 13 | 17 | 401 | 0 | 0 | | | 1 | 0 | 1 | 4 | 20,00 | 100,60 | 100,60 | |
| 1624 | 95 | 13 | 19 | 401 | 0 | 0 | | | 1 | 0 | 1 | 4 | 95,00 | 477,85 | 477,85 | |
| 1625 | 20 | 13 | 15 | 401 | 0 | 0 | | | 1 | 0 | 1 | 4 | 20,00 | 100,60 | 100,60 | |
| 1626 | 32 | 13 | 15 | 401 | 0 | 0 | | | 1 | 0 | 1 | 4 | 32,00 | 160,96 | 160,96 | |
| 1627 | 331 | 13 | 19 | 401 | 0 | 0 | | | 1 | 0 | 1 | 4 | 331,00 | 1 664,93 | 1 664,93 | |
| 1628 | 228 | 13 | 19 | 401 | 0 | 0 | | | 1 | 0 | 1 | 4 | 228,00 | 1 146,84 | 1 146,84 | |
| 1629 | 439 | 13 | 19 | 401 | 0 | 0 | | | 1 | 0 | 1 | 4 | 439,00 | 2 208,17 | 2 208,17 | |
| 1630 | 48 | 13 | 17 | 401 | 0 | 0 | | | 1 | 0 | 1 | 4 | 48,00 | 241,44 | 241,44 | |
| 1631 | 9 | 13 | 19 | 401 | 0 | 0 | | | 1 | 0 | 1 | 4 | 9,00 | 45,27 | 45,27 | |
| 1632 | 31 | 13 | 19 | 401 | 0 | 0 | | | 1 | 0 | 1 | 4 | 31,00 | 155,93 | 155,93 | |
| 1633 | 15 | 13 | 19 | 401 | 0 | 0 | | | 1 | 0 | 1 | 4 | 15,00 | 75,45 | 75,45 | |
| 1634 | 20 | 13 | 19 | 401 | 0 | 0 | | | 1 | 0 | 1 | 4 | 20,00 | 100,60 | 100,60 | |

Katastr. územie: Pečovská Nová Ves(845876)
 Obec: Pečovská Nová Ves (525006)
 Okres: Sabinov (708)
 Kraj: Prešovský (7)

PROJEKT POZEMKOVÝCH ÚPRAV JPU POS PECOVSKA NOVA VES POS

Dátum: 12.03.2024
 Vyhotovil: EuroGeo-CADaster s.r.o.,

Str.3

REGISTER NOVÉHO STAVU časť A - parcely nového stavu

Adresa: Czambelova 2 , Košice

| číslo parcely nového stavu | výmera parcely v m ² | DRP podľa UP | kód | | PF | kód spoloč. alebo verej. zar. | projektový blok | číslo listu kat. mapy | kód | | | označenie areálu hodnoty | výmera za areál hodnoty v m ² | hodnota v € | | poznámka |
|----------------------------|---------------------------------|--------------|-----------|--------------|----|-------------------------------|-----------------|-----------------------|-----|----------------|----------|--------------------------|--|----------------|----------------------|----------|
| | | | sp. využ. | chrán. nehn. | | | | | SN | osobit. režimu | um. poz. | | | nového pozemku | nov. poz. s porastom | |
| 1 | 2 | 3 | 4 | 5 | 6 | 7 | 8 | 9 | 10 | 11 | 12 | 13 | 14 | 15 | 16 | 36 |
| 1635 | 18 | 13 | 17 | 401 | 0 | 0 | | | 1 | 0 | 1 | 4 | 18,00 | 90,54 | 90,54 | |
| 1636 | 24 | 13 | 19 | 401 | 0 | 0 | | | 1 | 0 | 1 | 4 | 24,00 | 120,72 | 120,72 | |
| 1637 | 17 | 13 | 19 | 401 | 0 | 0 | | | 1 | 0 | 1 | 4 | 17,00 | 85,51 | 85,51 | |
| 1638 | 16 | 13 | 19 | 401 | 0 | 0 | | | 1 | 0 | 1 | 4 | 16,00 | 80,48 | 80,48 | |
| 1639 | 530 | 13 | 19 | 401 | 0 | 0 | | | 1 | 0 | 1 | 4 | 530,00 | 2 665,90 | 2 665,90 | |
| 1640 | 35 | 13 | 19 | 401 | 0 | 0 | | | 1 | 0 | 1 | 4 | 35,00 | 176,05 | 176,05 | |
| 1641 | 73 | 13 | 15 | 401 | 0 | 0 | | | 1 | 0 | 1 | 4 | 73,00 | 367,19 | 367,19 | |
| 1642 | 56 | 13 | 15 | 401 | 0 | 0 | | | 1 | 0 | 1 | 4 | 56,00 | 281,68 | 281,68 | |
| 1643 | 85 | 13 | 19 | 401 | 0 | 0 | | | 1 | 0 | 1 | 4 | 85,00 | 427,55 | 427,55 | |
| 1644 | 352 | 13 | 19 | 401 | 0 | 0 | | | 1 | 0 | 1 | 4 | 352,00 | 1 770,56 | 1 770,56 | |
| 1645 | 22 | 13 | 19 | 401 | 0 | 0 | | | 1 | 0 | 1 | 4 | 22,00 | 110,66 | 110,66 | |
| 1646 | 33 | 13 | 17 | 401 | 0 | 0 | | | 1 | 0 | 1 | 4 | 33,00 | 165,99 | 165,99 | |
| 1647 | 66 | 13 | 19 | 401 | 0 | 0 | | | 1 | 0 | 1 | 4 | 66,00 | 331,98 | 331,98 | |
| 1648 | 17 | 13 | 19 | 401 | 0 | 0 | | | 1 | 0 | 1 | 4 | 17,00 | 85,51 | 85,51 | |
| 1649 | 12 | 13 | 19 | 401 | 0 | 0 | | | 1 | 0 | 1 | 4 | 12,00 | 60,36 | 60,36 | |
| 1650 | 57 | 13 | 15 | 401 | 0 | 0 | | | 1 | 0 | 1 | 4 | 57,00 | 286,71 | 286,71 | |
| 1651 | 23 | 13 | 19 | 401 | 0 | 0 | | | 1 | 0 | 1 | 4 | 23,00 | 115,69 | 115,69 | |
| 1652 | 17 | 13 | 17 | 401 | 0 | 0 | | | 1 | 0 | 1 | 4 | 17,00 | 85,51 | 85,51 | |
| 1653 | 156 | 13 | 19 | 401 | 0 | 0 | | | 1 | 0 | 1 | 4 | 156,00 | 784,68 | 784,68 | |
| 1654 | 93 | 13 | 17 | 401 | 0 | 0 | | | 1 | 0 | 1 | 4 | 93,00 | 467,79 | 467,79 | |
| 1655 | 289 | 13 | 19 | 401 | 0 | 0 | | | 1 | 0 | 1 | 4 | 289,00 | 1 453,67 | 1 453,67 | |
| 1656 | 43 | 13 | 19 | 401 | 0 | 0 | | | 1 | 0 | 1 | 4 | 43,00 | 216,29 | 216,29 | |
| 1657 | 22 | 13 | 17 | 401 | 0 | 0 | | | 1 | 0 | 1 | 4 | 22,00 | 110,66 | 110,66 | |
| 1658 | 48 | 13 | 17 | 401 | 0 | 0 | | | 1 | 0 | 1 | 4 | 48,00 | 241,44 | 241,44 | |
| 1659 | 9 | 13 | 19 | 401 | 0 | 0 | | | 1 | 0 | 1 | 4 | 9,00 | 45,27 | 45,27 | |
| 1660 | 552 | 13 | 19 | 401 | 0 | 0 | | | 1 | 0 | 1 | 4 | 552,00 | 2 776,56 | 2 776,56 | |
| 1661 | 40 | 13 | 17 | 401 | 0 | 0 | | | 1 | 0 | 1 | 4 | 40,00 | 201,20 | 201,20 | |
| 1662 | 23 | 13 | 19 | 401 | 0 | 0 | | | 1 | 0 | 1 | 4 | 23,00 | 115,69 | 115,69 | |
| 1663 | 36 | 13 | 15 | 401 | 0 | 0 | | | 1 | 0 | 1 | 4 | 36,00 | 181,08 | 181,08 | |
| 1664 | 191 | 13 | 22 | 401 | 0 | 2 | | | 1 | 0 | 1 | 4 | 191,00 | 960,73 | 960,73 | |
| 1665 | 24 | 13 | 17 | 401 | 0 | 0 | | | 1 | 0 | 1 | 4 | 24,00 | 120,72 | 120,72 | |
| 1666 | 146 | 13 | 22 | 401 | 0 | 2 | | | 1 | 0 | 1 | 4 | 146,00 | 734,38 | 734,38 | |
| 1667 | 622 | 13 | 19 | 401 | 0 | 0 | | | 1 | 0 | 1 | 4 | 622,00 | 3 128,66 | 3 128,66 | |
| 1668 | 52 | 13 | 17 | 401 | 0 | 0 | | | 1 | 0 | 1 | 4 | 52,00 | 261,56 | 261,56 | |
| 1669 | 16 | 13 | 19 | 401 | 0 | 0 | | | 1 | 0 | 1 | 4 | 16,00 | 80,48 | 80,48 | |
| 1670 | 18 | 13 | 17 | 401 | 0 | 0 | | | 1 | 0 | 1 | 4 | 18,00 | 90,54 | 90,54 | |
| 1671 | 55 | 13 | 17 | 401 | 0 | 0 | | | 1 | 0 | 1 | 4 | 55,00 | 276,65 | 276,65 | |
| 1672 | 10 | 13 | 19 | 401 | 0 | 0 | | | 1 | 0 | 1 | 4 | 10,00 | 50,30 | 50,30 | |
| 1673 | 281 | 13 | 19 | 401 | 0 | 0 | | | 1 | 0 | 1 | 4 | 281,00 | 1 413,43 | 1 413,43 | |
| 1674 | 68 | 13 | 15 | 401 | 0 | 0 | | | 1 | 0 | 1 | 4 | 68,00 | 342,04 | 342,04 | |
| 1675 | 8 | 13 | 19 | 401 | 0 | 0 | | | 1 | 0 | 1 | 4 | 8,00 | 40,24 | 40,24 | |
| 1676 | 12 | 13 | 17 | 401 | 0 | 0 | | | 1 | 0 | 1 | 4 | 12,00 | 60,36 | 60,36 | |

Katastr. územie: Pečovská Nová Ves(845876)
 Obec: Pečovská Nová Ves (525006)
 Okres: Sabinov (708)
 Kraj: Prešovský (7)

PROJEKT POZEMKOVÝCH ÚPRAV JPU POS PECOVSKA NOVA VES POS

Dátum: 12.03.2024
 Vyhotovil: EuroGeo-CADaster s.r.o.,

Str.4

REGISTER NOVÉHO STAVU časť A - parcely nového stavu

Adresa: Czambelova 2 , Košice

| číslo parcely nového stavu | výmera parcely v m ² | DRP podľa UP | kód | | PF | kód spoloč. alebo verej. zar. | projektový blok | číslo listu kat. mapy | kód | | | označenie areálu hodnoty | výmera za areál hodnoty v m ² | hodnota v € | | poznámka |
|----------------------------|---------------------------------|--------------|-----------|--------------|----|-------------------------------|-----------------|-----------------------|-----|----------------|----------|--------------------------|--|----------------|----------------------|----------|
| | | | sp. využ. | chrán. nehn. | | | | | SN | osobit. režimu | um. poz. | | | nového pozemku | nov. poz. s porastom | |
| 1 | 2 | 3 | 4 | 5 | 6 | 7 | 8 | 9 | 10 | 11 | 12 | 13 | 14 | 15 | 16 | 36 |
| 1677 | 416 | 13 | 19 | 401 | 0 | 0 | | | 1 | 0 | 1 | 4 | 416,00 | 2 092,48 | 2 092,48 | |
| 1678 | 34 | 13 | 17 | 401 | 0 | 0 | | | 1 | 0 | 1 | 4 | 34,00 | 171,02 | 171,02 | |
| 1679 | 40 | 13 | 15 | 401 | 0 | 0 | | | 1 | 0 | 1 | 4 | 40,00 | 201,20 | 201,20 | |
| 1680 | 45 | 13 | 15 | 401 | 0 | 0 | | | 1 | 0 | 1 | 4 | 45,00 | 226,35 | 226,35 | |
| 1681 | 20 | 13 | 19 | 401 | 0 | 0 | | | 1 | 0 | 1 | 4 | 20,00 | 100,60 | 100,60 | |
| 1682 | 143 | 14 | 29 | 401 | 0 | 0 | | | 1 | 0 | 1 | 4 | 143,00 | 719,29 | 719,29 | |
| 1683 | 24 | 13 | 19 | 401 | 0 | 0 | | | 1 | 0 | 1 | 4 | 24,00 | 120,72 | 120,72 | |
| 1684 | 31 | 13 | 17 | 401 | 0 | 0 | | | 1 | 0 | 1 | 4 | 31,00 | 155,93 | 155,93 | |
| 1685 | 132 | 13 | 19 | 401 | 0 | 0 | | | 1 | 0 | 1 | 4 | 132,00 | 663,96 | 663,96 | |
| 1686 | 244 | 13 | 19 | 401 | 0 | 0 | | | 1 | 0 | 1 | 4 | 244,00 | 1 227,32 | 1 227,32 | |
| 1687 | 45 | 13 | 19 | 401 | 0 | 0 | | | 1 | 0 | 1 | 4 | 45,00 | 226,35 | 226,35 | |
| 1688 | 24 | 13 | 17 | 401 | 0 | 0 | | | 1 | 0 | 1 | 4 | 24,00 | 120,72 | 120,72 | |
| 1689 | 29 | 13 | 19 | 401 | 0 | 0 | | | 1 | 0 | 1 | 4 | 29,00 | 145,87 | 145,87 | |
| 1690 | 71 | 13 | 19 | 401 | 0 | 0 | | | 1 | 0 | 1 | 4 | 71,00 | 357,13 | 357,13 | |
| 1691 | 360 | 13 | 22 | 401 | 0 | 2 | | | 1 | 0 | 1 | 4 | 360,00 | 1 810,80 | 1 810,80 | |
| 1692 | 1092 | 13 | 22 | 401 | 0 | 2 | | | 1 | 0 | 1 | 4 | 1092,00 | 5 492,76 | 5 492,76 | |
| 1693 | 1031 | 13 | 22 | 401 | 0 | 2 | | | 1 | 0 | 1 | 4 | 1031,00 | 5 185,93 | 5 185,93 | |
| 1694 | 287 | 13 | 19 | 401 | 0 | 0 | | | 1 | 0 | 2 | 4 | 287,00 | 1 443,61 | 1 443,61 | |
| 1695 | 484 | 13 | 19 | 401 | 0 | 0 | | | 1 | 0 | 2 | 4 | 484,00 | 2 434,52 | 2 434,52 | |
| 1696 | 51 | 13 | 19 | 401 | 0 | 0 | | | 1 | 0 | 2 | 4 | 51,00 | 256,53 | 256,53 | |
| 1697 | 210 | 13 | 19 | 401 | 0 | 0 | | | 1 | 0 | 2 | 4 | 210,00 | 1 056,30 | 1 056,30 | |
| 1698 | 41 | 13 | 19 | 401 | 0 | 0 | | | 1 | 0 | 2 | 4 | 41,00 | 206,23 | 206,23 | |
| 1699 | 229 | 13 | 19 | 401 | 0 | 0 | | | 1 | 0 | 2 | 4 | 229,00 | 1 151,87 | 1 151,87 | |
| 1700 | 24 | 13 | 19 | 401 | 0 | 0 | | | 1 | 0 | 2 | 4 | 24,00 | 120,72 | 120,72 | |
| 1701 | 18 | 13 | 19 | 401 | 0 | 0 | | | 1 | 0 | 2 | 4 | 18,00 | 90,54 | 90,54 | |
| 1702 | 4 | 13 | 19 | 401 | 0 | 0 | | | 1 | 0 | 2 | 4 | 4,00 | 20,12 | 20,12 | |
| 1703 | 442 | 13 | 19 | 401 | 0 | 0 | | | 1 | 0 | 2 | 4 | 442,00 | 2 223,26 | 2 223,26 | |
| 1704 | 14 | 13 | 19 | 401 | 0 | 0 | | | 1 | 0 | 2 | 4 | 14,00 | 70,42 | 70,42 | |
| 1705 | 354 | 13 | 19 | 401 | 0 | 0 | | | 1 | 0 | 2 | 4 | 354,00 | 1 780,62 | 1 780,62 | |
| 1706 | 40 | 13 | 19 | 401 | 0 | 0 | | | 1 | 0 | 2 | 4 | 40,00 | 201,20 | 201,20 | |
| 1707 | 86 | 13 | 19 | 401 | 0 | 0 | | | 1 | 0 | 2 | 4 | 86,00 | 432,58 | 432,58 | |
| 1708 | 17 | 13 | 19 | 401 | 0 | 0 | | | 1 | 0 | 2 | 4 | 17,00 | 85,51 | 85,51 | |
| 1709 | 28 | 13 | 19 | 401 | 0 | 0 | | | 1 | 0 | 2 | 4 | 28,00 | 140,84 | 140,84 | |
| 1710 | 47 | 13 | 19 | 401 | 0 | 0 | | | 1 | 0 | 2 | 4 | 47,00 | 236,41 | 236,41 | |
| 1711 | 53 | 13 | 19 | 401 | 0 | 0 | | | 1 | 0 | 2 | 4 | 53,00 | 266,59 | 266,59 | |
| 1712 | 62 | 13 | 19 | 401 | 0 | 0 | | | 1 | 0 | 2 | 4 | 62,00 | 311,86 | 311,86 | |
| 1713 | 24 | 13 | 19 | 401 | 0 | 0 | | | 1 | 0 | 2 | 4 | 24,00 | 120,72 | 120,72 | |
| 1714 | 175 | 13 | 19 | 401 | 0 | 0 | | | 1 | 0 | 2 | 4 | 175,00 | 880,25 | 880,25 | |
| 1715 | 315 | 13 | 19 | 401 | 0 | 0 | | | 1 | 0 | 2 | 4 | 315,00 | 1 584,45 | 1 584,45 | |
| 1716 | 33 | 13 | 15 | 401 | 0 | 0 | | | 1 | 0 | 2 | 4 | 33,00 | 165,99 | 165,99 | |
| 1717 | 1268 | 13 | 19 | 401 | 0 | 0 | | | 1 | 0 | 2 | 4 | 1268,00 | 6 378,04 | 6 378,04 | |
| 1718 | 600 | 13 | 15 | 401 | 0 | 0 | | | 1 | 0 | 2 | 4 | 600,00 | 3 018,00 | 3 018,00 | |

Katastr. územie: Pečovská Nová Ves(845876)
 Obec: Pečovská Nová Ves (525006)
 Okres: Sabinov (708)
 Kraj: Prešovský (7)

PROJEKT POZEMKOVÝCH ÚPRAV JPU POS PECOVSKA NOVA VES POS

Dátum: 12.03.2024
 Vyhotovil: EuroGeo-CADaster s.r.o.,

Str.5

REGISTER NOVÉHO STAVU časť A - parcely nového stavu

Adresa: Czambelova 2 , Košice

| číslo parcely nového stavu | výmera parcely v m ² | DRP podľa UP | kód | | PF | kód spoloč. alebo verej. zar. | projektový blok | číslo listu kat. mapy | kód | | | označenie areálu hodnoty | výmera za areál hodnoty v m ² | hodnota v € | | poznámka |
|----------------------------|---------------------------------|--------------|-----------|--------------|----|-------------------------------|-----------------|-----------------------|-----|----------------|----------|--------------------------|--|----------------|----------------------|----------|
| | | | sp. využ. | chrán. nehn. | | | | | SN | osobit. režimu | um. poz. | | | nového pozemku | nov. poz. s porastom | |
| 1 | 2 | 3 | 4 | 5 | 6 | 7 | 8 | 9 | 10 | 11 | 12 | 13 | 14 | 15 | 16 | 36 |
| 1719 | 56 | 13 | 19 | 401 | 0 | 0 | | | 1 | 0 | 2 | 4 | 56,00 | 281,68 | 281,68 | |
| 1720 | 346 | 13 | 19 | 401 | 0 | 0 | | | 1 | 0 | 2 | 4 | 346,00 | 1 740,38 | 1 740,38 | |
| 1721 | 39 | 13 | 19 | 401 | 0 | 0 | | | 1 | 0 | 2 | 4 | 39,00 | 196,17 | 196,17 | |
| 1722 | 591 | 14 | 37 | 401 | 0 | 0 | | | 1 | 0 | 2 | 4 | 591,00 | 2 972,73 | 2 972,73 | |
| 1723 | 519 | 13 | 19 | 401 | 0 | 0 | | | 1 | 0 | 2 | 4 | 519,00 | 2 610,57 | 2 610,57 | |
| 1724 | 29 | 13 | 19 | 401 | 0 | 0 | | | 1 | 0 | 2 | 4 | 29,00 | 145,87 | 145,87 | |
| 1725 | 22 | 13 | 19 | 401 | 0 | 0 | | | 1 | 0 | 2 | 4 | 22,00 | 110,66 | 110,66 | |
| 1726 | 322 | 13 | 19 | 401 | 0 | 0 | | | 1 | 0 | 2 | 4 | 322,00 | 1 619,66 | 1 619,66 | |
| 1727 | 22 | 13 | 19 | 401 | 0 | 0 | | | 1 | 0 | 2 | 4 | 22,00 | 110,66 | 110,66 | |
| 1728 | 226 | 13 | 19 | 401 | 0 | 0 | | | 1 | 0 | 2 | 4 | 226,00 | 1 136,78 | 1 136,78 | |
| 1729 | 79 | 13 | 19 | 401 | 0 | 0 | | | 1 | 0 | 2 | 4 | 79,00 | 397,37 | 397,37 | |
| 1730 | 53 | 13 | 19 | 401 | 0 | 0 | | | 1 | 0 | 2 | 4 | 53,00 | 266,59 | 266,59 | |
| 1731 | 269 | 13 | 19 | 401 | 0 | 0 | | | 1 | 0 | 2 | 4 | 269,00 | 1 353,07 | 1 353,07 | |
| 1732 | 22 | 13 | 19 | 401 | 0 | 0 | | | 1 | 0 | 2 | 4 | 22,00 | 110,66 | 110,66 | |
| 1733 | 115 | 13 | 19 | 401 | 0 | 0 | | | 1 | 0 | 2 | 4 | 115,00 | 578,45 | 578,45 | |
| 1734 | 38 | 13 | 19 | 401 | 0 | 0 | | | 1 | 0 | 2 | 4 | 38,00 | 191,14 | 191,14 | |
| 1735 | 306 | 13 | 19 | 401 | 0 | 0 | | | 1 | 0 | 2 | 4 | 306,00 | 1 539,18 | 1 539,18 | |
| 1736 | 81 | 13 | 19 | 401 | 0 | 0 | | | 1 | 0 | 2 | 4 | 81,00 | 407,43 | 407,43 | |
| 1737 | 86 | 13 | 19 | 401 | 0 | 0 | | | 1 | 0 | 2 | 4 | 86,00 | 432,58 | 432,58 | |
| 1738 | 364 | 14 | 29 | 401 | 0 | 2 | | | 1 | 0 | 2 | 4 | 364,00 | 1 830,92 | 1 830,92 | |
| 1739 | 49 | 13 | 19 | 401 | 0 | 0 | | | 1 | 0 | 2 | 4 | 49,00 | 246,47 | 246,47 | |
| 1740 | 28 | 13 | 19 | 401 | 0 | 0 | | | 1 | 0 | 2 | 4 | 28,00 | 140,84 | 140,84 | |
| 1741 | 591 | 14 | 37 | 401 | 0 | 0 | | | 1 | 0 | 2 | 4 | 591,00 | 2 972,73 | 2 972,73 | |
| 1742 | 300 | 14 | 29 | 401 | 0 | 2 | | | 1 | 0 | 2 | 4 | 300,00 | 1 509,00 | 1 509,00 | |
| 1743 | 448 | 14 | 29 | 401 | 0 | 2 | | | 1 | 0 | 2 | 4 | 448,00 | 2 253,44 | 2 253,44 | |
| 1744 | 85 | 13 | 22 | 401 | 0 | 2 | | | 1 | 0 | 2 | 4 | 85,00 | 427,55 | 427,55 | |
| 1745 | 529 | 13 | 22 | 401 | 0 | 2 | | | 1 | 0 | 2 | 4 | 529,00 | 2 660,87 | 2 660,87 | |
| 1746 | 1485 | 13 | 22 | 401 | 0 | 2 | | | 1 | 0 | 2 | 4 | 1485,00 | 7 469,55 | 7 469,55 | |
| 1747 | 99 | 13 | 22 | 401 | 0 | 2 | | | 1 | 0 | 2 | 4 | 99,00 | 497,97 | 497,97 | |
| 1748 | 271 | 13 | 22 | 401 | 0 | 2 | | | 1 | 0 | 2 | 4 | 271,00 | 1 363,13 | 1 363,13 | |
| 1749 | 307 | 13 | 22 | 401 | 0 | 2 | | | 1 | 0 | 2 | 4 | 307,00 | 1 544,21 | 1 544,21 | |
| 1750 | 226 | 13 | 22 | 401 | 0 | 2 | | | 1 | 0 | 2 | 4 | 226,00 | 1 136,78 | 1 136,78 | |
| 1751 | 241 | 11 | 11 | 401 | 0 | 2 | | | 1 | 0 | 2 | 4 | 241,00 | 1 212,23 | 1 212,23 | |
| 1752 | 3214 | 13 | 19 | 401 | 0 | 0 | | | 1 | 0 | 2 | 4 | 3214,00 | 16 166,42 | 16 166,42 | |
| 1753 | 252 | 13 | 16 | 401 | 0 | 0 | | | 1 | 0 | 2 | 4 | 252,00 | 1 267,56 | 1 267,56 | |
| 1754 | 297 | 13 | 16 | 401 | 0 | 0 | | | 1 | 0 | 2 | 4 | 297,00 | 1 493,91 | 1 493,91 | |
| 1755 | 62 | 13 | 16 | 401 | 0 | 0 | | | 1 | 0 | 2 | 4 | 62,00 | 311,86 | 311,86 | |
| 1756 | 24 | 13 | 17 | 401 | 0 | 0 | | | 1 | 0 | 2 | 4 | 24,00 | 120,72 | 120,72 | |
| 1757 | 97 | 13 | 16 | 401 | 0 | 0 | | | 1 | 0 | 2 | 4 | 97,00 | 487,91 | 487,91 | |

Katastr. územie: Pečovská Nová Ves(845876)
 Obec: Pečovská Nová Ves (525006)
 Okres: Sabinov (708)
 Kraj: Prešovský (7)

PROJEKT POZEMKOVÝCH ÚPRAV JPU POS PECOVSKA NOVA VES POS

Dátum: 12.03.2024
 Vyhotovil: EuroGeo-CADaster s.r.o.,

Str.6

REGISTER NOVÉHO STAVU časť A - parcely nového stavu

Adresa: Czambelova 2 , Košice

| číslo parcely nového stavu | výmera parcely v m ² | DRP podľa UP | kód | | PF | kód spoloč. alebo verej. zar. | projektový blok | číslo listu kat. mapy | kód | | | označenie areálu hodnoty | výmera za areál hodnoty v m ² | hodnota v € | | poznámka |
|----------------------------|---------------------------------|--------------|-----------|--------------|----|-------------------------------|-----------------|-----------------------|-----|----------------|----------|--------------------------|--|----------------|----------------------|----------|
| | | | sp. využ. | chrán. nehn. | | | | | SN | osobit. režimu | um. poz. | | | nového pozemku | nov. poz. s porastom | |
| 1 | 2 | 3 | 4 | 5 | 6 | 7 | 8 | 9 | 10 | 11 | 12 | 13 | 14 | 15 | 16 | 36 |
| 1758 | 285 | 13 | 16 | 401 | 0 | 0 | | | 1 | 0 | 2 | 4 | 285,00 | 1 433,55 | 1 433,55 | |

DRP podľa UP (druh pozemku podľa umiestňovacieho plánu): 2-orná pôda, 3-chmelnice, 4-vínice, 5-záhrady, 6-ovocné sady, 7-trvalé trávne porasty, 10-lesné pozemky, 11-vodné plochy, 13-zastavané plochy a nádvorlia, 14-ostatné plochy

kód spôsobu využívania: 1 - pozemok využívaný pre rastlinnú výrobu, na ktorom sa pestujú obilniny, okopaniny, krmoviny, technické plodiny, zelenina a iné poľnohospodárske plodiny alebo pozemok dočasne nevyužívaný pre rastlinnú výrobu, 2 - pozemok vysadený chmeľom alebo pozemok vhodný na pestovanie chmeľu, na ktorom bol chmeľ dočasne odstránený, 3 - pozemok, na ktorom sa pestuje vinič alebo pozemok vhodný na pestovanie viniča, na ktorom bol vinič dočasne odstránený, 4 - pozemok prevažne v zastavanom území obce alebo v záhradkárskej osade, na ktorom sa pestuje zelenina, ovocie, okrasná nízka a vysoká zeleň a iné poľnohospodárske plodiny, 5 - pozemok v rámci záhradného centra, na ktorom sa pestuje okrasná nízka a vysoká zeleň alebo pozemok dočasne využívaný na výrobu trávnikovcov kobercov, vianočných stromčekov a inej okrasnej zelene, 6 - pozemok súvisle vysadený ovocnými stromami, ovocnými krami a ovocnými sadenicami na jednom mieste, jedným alebo viacerými druhmi, 7 - pozemok lúky a pasienku trvalo porastený trávami alebo pozemok dočasne nevyužívaný pre trvalý trávny porast, 8 - na pozemku je postavený skleník, japan, parenisko a iné, 9 - na pozemku je škôlka pre chmeľové sadivo, viničová škôlka, škôlka pre ovocné, alebo okrasné dreviny, lesná škôlka alebo semenný sad a iné, 10 - na pozemku je účelová ochranná poľnohospodárska a ekologická zeleň proti erozívnym opatreniam a opatreniam na zabezpečenie ekologickej stability územia, 11 - vodný tok (prírodný – rieka, potok; umelý – kanál, náhon a iné), 12 - vodná plocha (jazero, umelá vodná nádrž, odkryté podzemné vody – štrkovisko, bagrovisko a iné), 13 - rybník – umelá vodná nádrž určená na chov rýb vrátane stavieb, 14 - močiar, 15 - pozemok, na ktorom je postavená bytová budova označená súpisným číslom, 16 - pozemok, na ktorom je postavená nebytová budova označená súpisným číslom, 17 - pozemok, na ktorom je postavená budova bez označenia súpisným číslom, 18 - pozemok, na ktorom je dvor, 19 - pozemok, na ktorom je spoločný dvor, 20 - pozemok, na ktorom je postavená inžinierska stavba – železničná, lanová a iná dráha a jej súčasť, 21 - pozemok, na ktorom je postavená inžinierska stavba – diaľnica a rýchlostná komunikácia a jej súčasť, 22 - pozemok, na ktorom je postavená inžinierska stavba – cestná, miestna a účelová komunikácia, lesná cesta, poľná cesta, chodník, nekryté parkovisko a ich súčasť, 23 - pozemok, na ktorom je postavená inžinierska stavba – vzletová, pristávacia a rolovacia dráha letiska a jej súčasť, 24 - pozemok, na ktorom je postavená inžinierska stavba – prístav, plavebný kanál a komora, priehrada a iná ochranná hrádza, závlahová a melioračná sústava a jej súčasť, 25 - pozemok, na ktorom je postavená ostatná inžinierska stavba a jej súčasť, 26 - pozemok, na ktorom je rozostavaná stavba, 27 - pozemok, na ktorom je zrúcanina, 28 - pozemok, na ktorom je postavený vstupný portál do podzemnej stavby alebo pivnice, 29 - pozemok, na ktorom je okrasná záhrada, uličná a sídlisková zeleň, park a iná funkčná zeleň a lesný pozemok na rekreačné a poľovnícke využívanie, 30 - pozemok, na ktorom je ihrisko, štadión, kúpalisko, športová dráha, autokemp, táborisko a iné, 31 - pozemok, na ktorom je botanická a zoologická záhrada, skanzen, amfiteáter, pamätník a iné, 32 - pozemok, na ktorom je cintorín alebo urnový háj, 33 - pozemok, ktorý slúži na ťažbu nerastov a surovín, 34 - pozemok, na ktorom je manipulačná a skladová plocha, objekt a stavba slúžiaca lesnému hospodárstvu, 35 - pozemok, na ktorom je skládka odpadu, 36 - pozemok, ktorý nie je využívaný žiadnym z uvedených spôsobov, 37 - pozemok, na ktorom sú skaly, svahy, rokliny, výmole, vysoké medze s krovím alebo kamením a iné plochy, ktoré neposkytujú trvalý úžitok, 38 - pozemok s lesným porastom, dočasne bez lesného porastu na účely obnovy lesa alebo po vykonaní náhodnej ťažby, 99 - pozemok využívaný podľa druhu pozemku

kód chránenej nehnuteľnosti: 101 - chránená krajinná oblasť, 102 - národný park, 103 - chránený areál, 104 - prírodná rezervácia (národná prírodná rezervácia), 105 - prírodná pamiatka (národná prírodná pamiatka), 106 - chránený krajinný prvok, 107 - ochranné pásmo chráneného územia (II. – IV. stupeň), 108 - chránené vtáčie územie, 109 - chránený strom a jeho ochranné pásmo, 201 - nehnuteľná kultúrna pamiatka (národná kultúrna pamiatka), 202 - pamiatková rezervácia, 203 - pamiatková zóna, 204 - ochranné pásmo nehnuteľnej kultúrnej pamiatky, pamiatkovej rezervácie alebo pamiatkovej zóny, 301 - kúpeľné územie, 302 - prírodný liečivý zdroj alebo prírodný zdroj minerálnej stolovej vody, 303 - ochranné pásmo kúpeľného územia, 304 - ochranné pásmo prírodného liečivého zdroja alebo prírodného zdroja minerálnej stolovej vody (I. – III. stupeň), 401 - chránené ložiskové územie, 501 - chránená vodohospodárska oblasť, 502 - ochranné pásmo vodárenských zdrojov (I. – III. stupeň), 503 - ochranné pásmo vodnej stavby, 601 - chránená značka geodetického bodu, 602 - ochranné pásmo geodetického bodu, 801 - iná ochrana

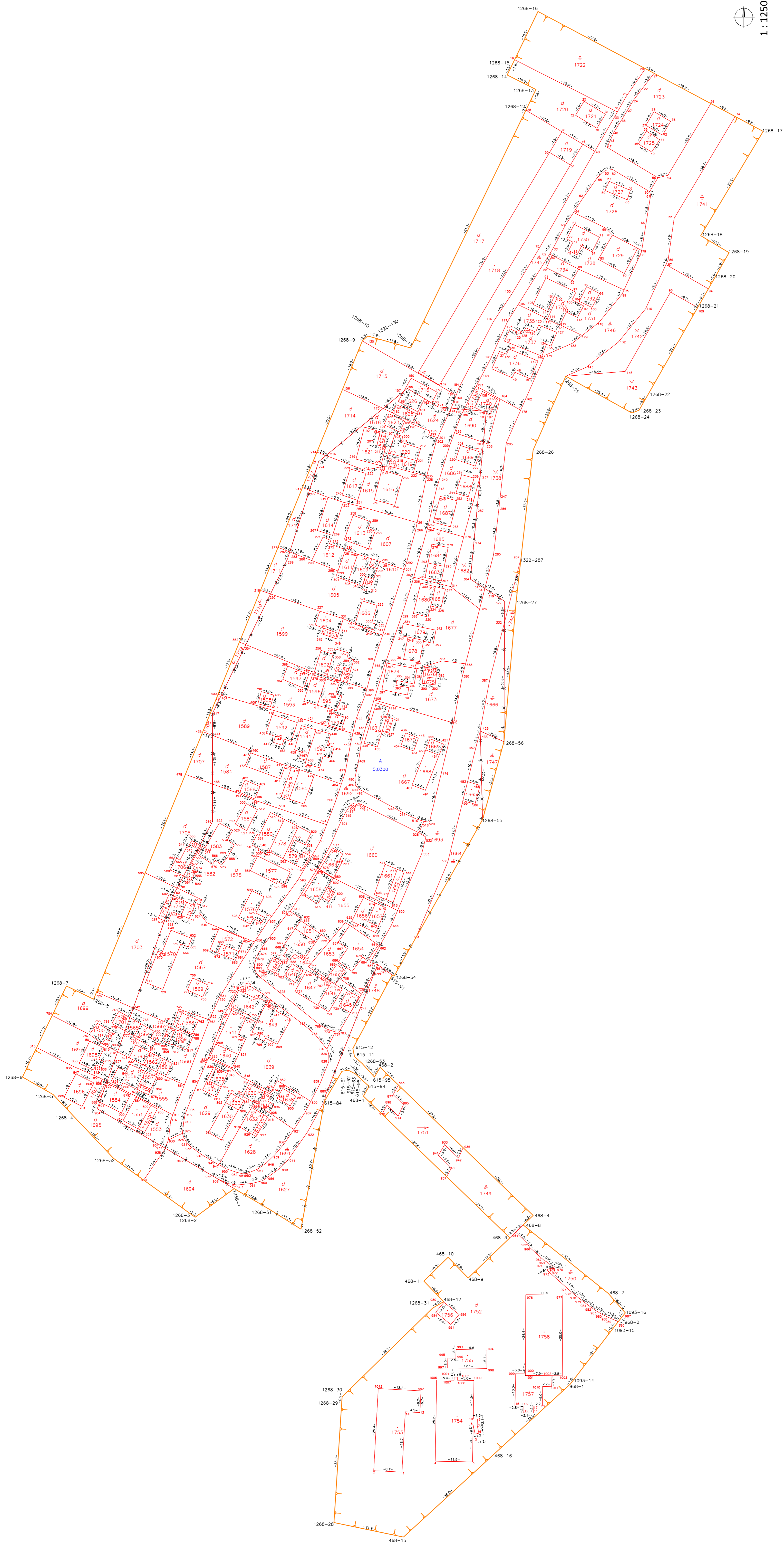
PF (pôdny fond): 0 - pozemok zaradený do nepoľnohospodárskej a nelesnej pôdy, 1 - pozemok zaradený do poľnohospodárskej pôdy, 2 - pozemok zaradený do lesných pozemkov

kód spoločného alebo verejného zariadenia: 0 - pozemok nie je spoločné alebo verejné zariadenie alebo opatrenie, 1 - spoločné zariadenie alebo opatrenie, 2 - verejné zariadenie alebo opatrenie

kód SN (spoločnej nehnuteľnosti): 1 - pozemok nie je spoločnou nehnuteľnosťou, 2 - pozemok je spoločnou nehnuteľnosťou

kód osobitného režimu: 0 - pozemok nie je v osobitnom režime, 1 - pozemok s evidovaným duplicitným vlastníctvom, 2 - nescelovaný pozemok, 3 - nescelovaný pozemok s evidovaným duplicitným vlastníctvom

kód umiestnenia pozemku: 1 - pozemok je v zastavanom území obce, 2 - pozemok je mimo zastavaného územia obce



- Legenda:**
- zobrazenie hranice nových pozemkov KLAORINS
 - hranice areálů romské hodnoty pozemkov
 - hranice obceď PPU
 - hranica zastavaného územia obce
 - A označenie projektových blokov
 - 5,0300 areálů romské hodnoty

*** Podpora vpreddávajúcich majetkovoprávnych vzťahov k pozemkom v MKR obce Pečovská Nová Ves postupom jednoduchých pozemkových úprav realizácia projektu PPU**

| | | | | | | |
|---|---------------------------|--|---------------------------|--------------|---------------------------|-------------------|
| Phonofiel | Okres | Pečovský | Okres | Sabinov | Obec | Pečovská Nová Ves |
| EvimGeo - C.A.Dexter s.r.o. Kamarská 13, 040 01 Pečovská Nová Ves | Katastrálne územie | Pečovská Nová Ves | Názov projektu /PU/POS | SRPNNV organ | SRPNNV organ | Pečovská Nová Ves |
| EvimGeo - C.A.Dexter s.r.o. Kamarská 13, 040 01 Pečovská Nová Ves | Názov etapy | Rozhodovací plán vo forme umiestňovacieho a výčrtného plánu a zoznam vyrovnaní v peniazoch | Názov projektu /PU/POS | SRPNNV organ | SRPNNV organ | Pečovská Nová Ves |
| EvimGeo - C.A.Dexter s.r.o. Kamarská 13, 040 01 Pečovská Nová Ves | Názov grafickej časti | Umiestnenie nových pozemkov | Názov projektu /PU/POS | SRPNNV organ | SRPNNV organ | Pečovská Nová Ves |
| EvimGeo - C.A.Dexter s.r.o. Kamarská 13, 040 01 Pečovská Nová Ves | Dňa | 14.12.2023 | Dňa | 14.12.2023 | Dňa | 14.12.2023 |
| EvimGeo - C.A.Dexter s.r.o. Kamarská 13, 040 01 Pečovská Nová Ves | Spracitavový systém | S:ITSK | Spracitavový systém | S:ITSK | Spracitavový systém | S:ITSK |
| EvimGeo - C.A.Dexter s.r.o. Kamarská 13, 040 01 Pečovská Nová Ves | Miméria | 1:600 | Miméria | 1:600 | Miméria | 1:600 |
| EvimGeo - C.A.Dexter s.r.o. Kamarská 13, 040 01 Pečovská Nová Ves | Formát | A1 | Formát | A1 | Formát | A1 |
| EvimGeo - C.A.Dexter s.r.o. Kamarská 13, 040 01 Pečovská Nová Ves | Číslo listu / počet častí | 1/1 | Číslo listu / počet častí | 1/1 | Číslo listu / počet častí | 1/1 |

Katastr. územie: Pečovská Nová Ves(845876)
 Obec: Pečovská Nová Ves (525006)
 Okres: Sabinov (708)
 Kraj: Prešovský (7)

PROJEKT POZEMKOVÝCH ÚPRAV JPU POS PECOVSKA NOVA VES POS

Dátum: 12.03.2024
 Vyhotovil: EuroGeo-CADaster s.r.o.,

Str.1

REGISTER NOVÉHO STAVU časť B/1- vlastníci, správcovia a zástupcovia vlastníkov

Adresa: Czambelova 2 , Košice

| číslo parcely nového stavu | výmera parcely v m ² | hodn. nového pozemku s porastom v € | VLA: (18) osobné číslo - (17) vlastník nového pozemku BSM: (20) osobné číslo - (19) manžel vlastníka v BSM SPR: (22) osobné číslo - (21) správca alebo zástupca | TUC | TVL | vlastnícky podiel | výmera vl. podielu v obvode v m ² | hodnota vl. podielu v obvode v € |
|----------------------------|---------------------------------|-------------------------------------|---|-----|-----|-------------------|--|----------------------------------|
| 1 | 2 | 16 | 17, 18, 19, 20, 21, 22 | 23 | 24 | 25 | 26 | 27 |
| 1551 | 44 | 221,32 | VLA:15 - Obec Pečovská Nová Ves, IČO 327590, Hlavná 33, Pečovská Nová Ves, PSČ:08256, SR | 2 | 2 | 1/1 | 44,00 | 221,320 |
| 1552 | 19 | 95,57 | VLA:15 - Obec Pečovská Nová Ves, IČO 327590, Hlavná 33, Pečovská Nová Ves, PSČ:08256, SR | 2 | 2 | 1/1 | 19,00 | 95,570 |
| 1553 | 113 | 568,39 | VLA:15 - Obec Pečovská Nová Ves, IČO 327590, Hlavná 33, Pečovská Nová Ves, PSČ:08256, SR | 2 | 2 | 1/1 | 113,00 | 568,390 |
| 1554 | 49 | 246,47 | VLA:15 - Obec Pečovská Nová Ves, IČO 327590, Hlavná 33, Pečovská Nová Ves, PSČ:08256, SR | 2 | 2 | 1/1 | 49,00 | 246,470 |
| 1555 | 150 | 754,50 | VLA:15 - Obec Pečovská Nová Ves, IČO 327590, Hlavná 33, Pečovská Nová Ves, PSČ:08256, SR | 2 | 2 | 1/1 | 150,00 | 754,500 |
| 1556 | 47 | 236,41 | VLA:15 - Obec Pečovská Nová Ves, IČO 327590, Hlavná 33, Pečovská Nová Ves, PSČ:08256, SR | 2 | 2 | 1/1 | 47,00 | 236,410 |
| 1557 | 17 | 85,51 | VLA:15 - Obec Pečovská Nová Ves, IČO 327590, Hlavná 33, Pečovská Nová Ves, PSČ:08256, SR | 2 | 2 | 1/1 | 17,00 | 85,510 |
| 1558 | 7 | 35,21 | VLA:15 - Obec Pečovská Nová Ves, IČO 327590, Hlavná 33, Pečovská Nová Ves, PSČ:08256, SR | 2 | 2 | 1/1 | 7,00 | 35,210 |
| 1559 | 30 | 150,90 | VLA:15 - Obec Pečovská Nová Ves, IČO 327590, Hlavná 33, Pečovská Nová Ves, PSČ:08256, SR | 2 | 2 | 1/1 | 30,00 | 150,900 |
| 1560 | 241 | 1 212,23 | VLA:15 - Obec Pečovská Nová Ves, IČO 327590, Hlavná 33, Pečovská Nová Ves, PSČ:08256, SR | 2 | 2 | 1/1 | 241,00 | 1 212,230 |
| 1561 | 14 | 70,42 | VLA:15 - Obec Pečovská Nová Ves, IČO 327590, Hlavná 33, Pečovská Nová Ves, PSČ:08256, SR | 2 | 2 | 1/1 | 14,00 | 70,420 |
| 1562 | 21 | 105,63 | VLA:15 - Obec Pečovská Nová Ves, IČO 327590, Hlavná 33, Pečovská Nová Ves, PSČ:08256, SR | 2 | 2 | 1/1 | 21,00 | 105,630 |
| 1563 | 22 | 110,66 | VLA:15 - Obec Pečovská Nová Ves, IČO 327590, Hlavná 33, Pečovská Nová Ves, PSČ:08256, SR | 2 | 2 | 1/1 | 22,00 | 110,660 |
| 1564 | 27 | 135,81 | VLA:15 - Obec Pečovská Nová Ves, IČO 327590, Hlavná 33, Pečovská Nová Ves, PSČ:08256, SR | 2 | 2 | 1/1 | 27,00 | 135,810 |
| 1565 | 15 | 75,45 | VLA:15 - Obec Pečovská Nová Ves, IČO 327590, Hlavná 33, Pečovská Nová Ves, PSČ:08256, SR | 2 | 2 | 1/1 | 15,00 | 75,450 |
| 1566 | 10 | 50,30 | VLA:15 - Obec Pečovská Nová Ves, IČO 327590, Hlavná 33, Pečovská Nová Ves, PSČ:08256, SR | 2 | 2 | 1/1 | 10,00 | 50,300 |
| 1567 | 618 | 3 108,54 | VLA:15 - Obec Pečovská Nová Ves, IČO 327590, Hlavná 33, Pečovská Nová Ves, PSČ:08256, SR | 2 | 2 | 1/1 | 618,00 | 3 108,540 |
| 1568 | 25 | 125,75 | VLA:15 - Obec Pečovská Nová Ves, IČO 327590, Hlavná 33, Pečovská Nová Ves, PSČ:08256, SR | 2 | 2 | 1/1 | 25,00 | 125,750 |
| 1569 | 21 | 105,63 | VLA:15 - Obec Pečovská Nová Ves, IČO 327590, Hlavná 33, Pečovská Nová Ves, PSČ:08256, SR | 2 | 2 | 1/1 | 21,00 | 105,630 |
| 1570 | 100 | 503,00 | VLA:15 - Obec Pečovská Nová Ves, IČO 327590, Hlavná 33, Pečovská Nová Ves, PSČ:08256, SR | 2 | 2 | 1/1 | 100,00 | 503,000 |
| 1571 | 17 | 85,51 | VLA:15 - Obec Pečovská Nová Ves, IČO 327590, Hlavná 33, Pečovská Nová Ves, PSČ:08256, SR | 2 | 2 | 1/1 | 17,00 | 85,510 |
| 1572 | 44 | 221,32 | VLA:15 - Obec Pečovská Nová Ves, IČO 327590, Hlavná 33, Pečovská Nová Ves, PSČ:08256, SR | 2 | 2 | 1/1 | 44,00 | 221,320 |
| 1573 | 12 | 60,36 | VLA:15 - Obec Pečovská Nová Ves, IČO 327590, Hlavná 33, Pečovská Nová Ves, PSČ:08256, SR | 2 | 2 | 1/1 | 12,00 | 60,360 |
| 1574 | 24 | 120,72 | VLA:15 - Obec Pečovská Nová Ves, IČO 327590, Hlavná 33, Pečovská Nová Ves, PSČ:08256, SR | 2 | 2 | 1/1 | 24,00 | 120,720 |
| 1575 | 873 | 4 391,19 | VLA:15 - Obec Pečovská Nová Ves, IČO 327590, Hlavná 33, Pečovská Nová Ves, PSČ:08256, SR | 2 | 2 | 1/1 | 873,00 | 4 391,190 |
| 1576 | 45 | 226,35 | VLA:15 - Obec Pečovská Nová Ves, IČO 327590, Hlavná 33, Pečovská Nová Ves, PSČ:08256, SR | 2 | 2 | 1/1 | 45,00 | 226,350 |
| 1577 | 56 | 281,68 | VLA:15 - Obec Pečovská Nová Ves, IČO 327590, Hlavná 33, Pečovská Nová Ves, PSČ:08256, SR | 2 | 2 | 1/1 | 56,00 | 281,680 |
| 1578 | 54 | 271,62 | VLA:15 - Obec Pečovská Nová Ves, IČO 327590, Hlavná 33, Pečovská Nová Ves, PSČ:08256, SR | 2 | 2 | 1/1 | 54,00 | 271,620 |
| 1579 | 48 | 241,44 | VLA:15 - Obec Pečovská Nová Ves, IČO 327590, Hlavná 33, Pečovská Nová Ves, PSČ:08256, SR | 2 | 2 | 1/1 | 48,00 | 241,440 |
| 1580 | 61 | 306,83 | VLA:15 - Obec Pečovská Nová Ves, IČO 327590, Hlavná 33, Pečovská Nová Ves, PSČ:08256, SR | 2 | 2 | 1/1 | 61,00 | 306,830 |
| 1581 | 29 | 145,87 | VLA:15 - Obec Pečovská Nová Ves, IČO 327590, Hlavná 33, Pečovská Nová Ves, PSČ:08256, SR | 2 | 2 | 1/1 | 29,00 | 145,870 |
| 1582 | 11 | 55,33 | VLA:15 - Obec Pečovská Nová Ves, IČO 327590, Hlavná 33, Pečovská Nová Ves, PSČ:08256, SR | 2 | 2 | 1/1 | 11,00 | 55,330 |
| 1583 | 78 | 392,34 | VLA:15 - Obec Pečovská Nová Ves, IČO 327590, Hlavná 33, Pečovská Nová Ves, PSČ:08256, SR | 2 | 2 | 1/1 | 78,00 | 392,340 |
| 1584 | 398 | 2 001,94 | VLA:15 - Obec Pečovská Nová Ves, IČO 327590, Hlavná 33, Pečovská Nová Ves, PSČ:08256, SR | 2 | 2 | 1/1 | 398,00 | 2 001,940 |
| 1585 | 46 | 231,38 | VLA:15 - Obec Pečovská Nová Ves, IČO 327590, Hlavná 33, Pečovská Nová Ves, PSČ:08256, SR | 2 | 2 | 1/1 | 46,00 | 231,380 |
| 1586 | 25 | 125,75 | VLA:15 - Obec Pečovská Nová Ves, IČO 327590, Hlavná 33, Pečovská Nová Ves, PSČ:08256, SR | 2 | 2 | 1/1 | 25,00 | 125,750 |
| 1587 | 51 | 256,53 | VLA:15 - Obec Pečovská Nová Ves, IČO 327590, Hlavná 33, Pečovská Nová Ves, PSČ:08256, SR | 2 | 2 | 1/1 | 51,00 | 256,530 |
| 1588 | 21 | 105,63 | VLA:15 - Obec Pečovská Nová Ves, IČO 327590, Hlavná 33, Pečovská Nová Ves, PSČ:08256, SR | 2 | 2 | 1/1 | 21,00 | 105,630 |
| 1589 | 478 | 2 404,34 | VLA:15 - Obec Pečovská Nová Ves, IČO 327590, Hlavná 33, Pečovská Nová Ves, PSČ:08256, SR | 2 | 2 | 1/1 | 478,00 | 2 404,340 |
| 1590 | 60 | 301,80 | VLA:15 - Obec Pečovská Nová Ves, IČO 327590, Hlavná 33, Pečovská Nová Ves, PSČ:08256, SR | 2 | 2 | 1/1 | 60,00 | 301,800 |
| 1591 | 40 | 201,20 | VLA:15 - Obec Pečovská Nová Ves, IČO 327590, Hlavná 33, Pečovská Nová Ves, PSČ:08256, SR | 2 | 2 | 1/1 | 40,00 | 201,200 |
| 1592 | 56 | 281,68 | VLA:15 - Obec Pečovská Nová Ves, IČO 327590, Hlavná 33, Pečovská Nová Ves, PSČ:08256, SR | 2 | 2 | 1/1 | 56,00 | 281,680 |
| 1593 | 485 | 2 439,55 | VLA:15 - Obec Pečovská Nová Ves, IČO 327590, Hlavná 33, Pečovská Nová Ves, PSČ:08256, SR | 2 | 2 | 1/1 | 485,00 | 2 439,550 |

Katastr. územie: Pečovská Nová Ves(845876)
 Obec: Pečovská Nová Ves (525006)
 Okres: Sabinov (708)
 Kraj: Prešovský (7)

PROJEKT POZEMKOVÝCH ÚPRAV JPU POS PECOVSKA NOVA VES POS

Dátum: 12.03.2024
 Vyhotovil: EuroGeo-CADaster s.r.o.,

Str.2

REGISTER NOVÉHO STAVU časť B/1- vlastníci, správcovia a zástupcovia vlastníkov

Adresa: Czambelova 2 , Košice

| číslo parcely nového stavu | výmera parcely v m ² | hodn. nového pozemku s porastom v € | VLA: (18) osobné číslo - (17) vlastník nového pozemku BSM: (20) osobné číslo - (19) manžel vlastníka v BSM SPR: (22) osobné číslo - (21) správca alebo zástupca | TUC | TVL | vlastnícky podiel | výmera vl. podielu v obvod v m ² | hodnota vl. podielu v obvod v € |
|----------------------------|---------------------------------|-------------------------------------|---|-----|-----|-------------------|---|---------------------------------|
| 1 | 2 | 16 | 17, 18, 19, 20, 21, 22 | 23 | 24 | 25 | 26 | 27 |
| 1594 | 17 | 85,51 | VLA:15 - Obec Pečovská Nová Ves, IČO 327590, Hlavná 33, Pečovská Nová Ves, PSČ:08256, SR | 2 | 2 | 1/1 | 17,00 | 85,510 |
| 1595 | 46 | 231,38 | VLA:15 - Obec Pečovská Nová Ves, IČO 327590, Hlavná 33, Pečovská Nová Ves, PSČ:08256, SR | 2 | 2 | 1/1 | 46,00 | 231,380 |
| 1596 | 37 | 186,11 | VLA:15 - Obec Pečovská Nová Ves, IČO 327590, Hlavná 33, Pečovská Nová Ves, PSČ:08256, SR | 2 | 2 | 1/1 | 37,00 | 186,110 |
| 1597 | 31 | 155,93 | VLA:15 - Obec Pečovská Nová Ves, IČO 327590, Hlavná 33, Pečovská Nová Ves, PSČ:08256, SR | 2 | 2 | 1/1 | 31,00 | 155,930 |
| 1598 | 15 | 75,45 | VLA:15 - Obec Pečovská Nová Ves, IČO 327590, Hlavná 33, Pečovská Nová Ves, PSČ:08256, SR | 2 | 2 | 1/1 | 15,00 | 75,450 |
| 1599 | 558 | 2 806,74 | VLA:15 - Obec Pečovská Nová Ves, IČO 327590, Hlavná 33, Pečovská Nová Ves, PSČ:08256, SR | 2 | 2 | 1/1 | 558,00 | 2 806,740 |
| 1600 | 10 | 50,30 | VLA:15 - Obec Pečovská Nová Ves, IČO 327590, Hlavná 33, Pečovská Nová Ves, PSČ:08256, SR | 2 | 2 | 1/1 | 10,00 | 50,300 |
| 1601 | 45 | 226,35 | VLA:15 - Obec Pečovská Nová Ves, IČO 327590, Hlavná 33, Pečovská Nová Ves, PSČ:08256, SR | 2 | 2 | 1/1 | 45,00 | 226,350 |
| 1602 | 28 | 140,84 | VLA:15 - Obec Pečovská Nová Ves, IČO 327590, Hlavná 33, Pečovská Nová Ves, PSČ:08256, SR | 2 | 2 | 1/1 | 28,00 | 140,840 |
| 1603 | 9 | 45,27 | VLA:15 - Obec Pečovská Nová Ves, IČO 327590, Hlavná 33, Pečovská Nová Ves, PSČ:08256, SR | 2 | 2 | 1/1 | 9,00 | 45,270 |
| 1604 | 36 | 181,08 | VLA:15 - Obec Pečovská Nová Ves, IČO 327590, Hlavná 33, Pečovská Nová Ves, PSČ:08256, SR | 2 | 2 | 1/1 | 36,00 | 181,080 |
| 1605 | 496 | 2 494,88 | VLA:15 - Obec Pečovská Nová Ves, IČO 327590, Hlavná 33, Pečovská Nová Ves, PSČ:08256, SR | 2 | 2 | 1/1 | 496,00 | 2 494,880 |
| 1606 | 39 | 196,17 | VLA:15 - Obec Pečovská Nová Ves, IČO 327590, Hlavná 33, Pečovská Nová Ves, PSČ:08256, SR | 2 | 2 | 1/1 | 39,00 | 196,170 |
| 1607 | 433 | 2 177,99 | VLA:15 - Obec Pečovská Nová Ves, IČO 327590, Hlavná 33, Pečovská Nová Ves, PSČ:08256, SR | 2 | 2 | 1/1 | 433,00 | 2 177,990 |
| 1608 | 7 | 35,21 | VLA:15 - Obec Pečovská Nová Ves, IČO 327590, Hlavná 33, Pečovská Nová Ves, PSČ:08256, SR | 2 | 2 | 1/1 | 7,00 | 35,210 |
| 1609 | 50 | 251,50 | VLA:15 - Obec Pečovská Nová Ves, IČO 327590, Hlavná 33, Pečovská Nová Ves, PSČ:08256, SR | 2 | 2 | 1/1 | 50,00 | 251,500 |
| 1610 | 6 | 30,18 | VLA:15 - Obec Pečovská Nová Ves, IČO 327590, Hlavná 33, Pečovská Nová Ves, PSČ:08256, SR | 2 | 2 | 1/1 | 6,00 | 30,180 |
| 1611 | 35 | 176,05 | VLA:15 - Obec Pečovská Nová Ves, IČO 327590, Hlavná 33, Pečovská Nová Ves, PSČ:08256, SR | 2 | 2 | 1/1 | 35,00 | 176,050 |
| 1612 | 61 | 306,83 | VLA:15 - Obec Pečovská Nová Ves, IČO 327590, Hlavná 33, Pečovská Nová Ves, PSČ:08256, SR | 2 | 2 | 1/1 | 61,00 | 306,830 |
| 1613 | 60 | 301,80 | VLA:15 - Obec Pečovská Nová Ves, IČO 327590, Hlavná 33, Pečovská Nová Ves, PSČ:08256, SR | 2 | 2 | 1/1 | 60,00 | 301,800 |
| 1614 | 53 | 266,59 | VLA:15 - Obec Pečovská Nová Ves, IČO 327590, Hlavná 33, Pečovská Nová Ves, PSČ:08256, SR | 2 | 2 | 1/1 | 53,00 | 266,590 |
| 1615 | 334 | 1 680,02 | VLA:15 - Obec Pečovská Nová Ves, IČO 327590, Hlavná 33, Pečovská Nová Ves, PSČ:08256, SR | 2 | 2 | 1/1 | 334,00 | 1 680,020 |
| 1616 | 63 | 316,89 | VLA:15 - Obec Pečovská Nová Ves, IČO 327590, Hlavná 33, Pečovská Nová Ves, PSČ:08256, SR | 2 | 2 | 1/1 | 63,00 | 316,890 |
| 1617 | 44 | 221,32 | VLA:15 - Obec Pečovská Nová Ves, IČO 327590, Hlavná 33, Pečovská Nová Ves, PSČ:08256, SR | 2 | 2 | 1/1 | 44,00 | 221,320 |
| 1618 | 243 | 1 222,29 | VLA:15 - Obec Pečovská Nová Ves, IČO 327590, Hlavná 33, Pečovská Nová Ves, PSČ:08256, SR | 2 | 2 | 1/1 | 243,00 | 1 222,290 |
| 1619 | 33 | 165,99 | VLA:11 - Červeňák Zdenko, Pečovská Nová Ves, PSČ:08256, SR | 0 | 0 | 1/1 | 33,00 | 165,990 |
| 1620 | 42 | 211,26 | VLA:15 - Obec Pečovská Nová Ves, IČO 327590, Hlavná 33, Pečovská Nová Ves, PSČ:08256, SR | 2 | 2 | 1/1 | 42,00 | 211,260 |
| 1621 | 69 | 347,07 | VLA:15 - Obec Pečovská Nová Ves, IČO 327590, Hlavná 33, Pečovská Nová Ves, PSČ:08256, SR | 2 | 2 | 1/1 | 69,00 | 347,070 |
| 1622 | 8 | 40,24 | VLA:15 - Obec Pečovská Nová Ves, IČO 327590, Hlavná 33, Pečovská Nová Ves, PSČ:08256, SR | 2 | 2 | 1/1 | 8,00 | 40,240 |
| 1623 | 20 | 100,60 | VLA:15 - Obec Pečovská Nová Ves, IČO 327590, Hlavná 33, Pečovská Nová Ves, PSČ:08256, SR | 2 | 2 | 1/1 | 20,00 | 100,600 |
| 1624 | 95 | 477,85 | VLA:15 - Obec Pečovská Nová Ves, IČO 327590, Hlavná 33, Pečovská Nová Ves, PSČ:08256, SR | 2 | 2 | 1/1 | 95,00 | 477,850 |
| 1625 | 20 | 100,60 | VLA:15 - Obec Pečovská Nová Ves, IČO 327590, Hlavná 33, Pečovská Nová Ves, PSČ:08256, SR | 2 | 2 | 1/1 | 20,00 | 100,600 |
| 1626 | 32 | 160,96 | VLA:15 - Obec Pečovská Nová Ves, IČO 327590, Hlavná 33, Pečovská Nová Ves, PSČ:08256, SR | 2 | 2 | 1/1 | 32,00 | 160,960 |
| 1627 | 329 | 1 664,93 | VLA:15 - Obec Pečovská Nová Ves, IČO 327590, Hlavná 33, Pečovská Nová Ves, PSČ:08256, SR | 2 | 2 | 1/1 | 329,00 | 1 664,930 |
| 1628 | 228 | 1 146,84 | VLA:15 - Obec Pečovská Nová Ves, IČO 327590, Hlavná 33, Pečovská Nová Ves, PSČ:08256, SR | 2 | 2 | 1/1 | 228,00 | 1 146,840 |
| 1629 | 439 | 2 208,17 | VLA:15 - Obec Pečovská Nová Ves, IČO 327590, Hlavná 33, Pečovská Nová Ves, PSČ:08256, SR | 2 | 2 | 1/1 | 439,00 | 2 208,170 |
| 1630 | 48 | 241,44 | VLA:15 - Obec Pečovská Nová Ves, IČO 327590, Hlavná 33, Pečovská Nová Ves, PSČ:08256, SR | 2 | 2 | 1/1 | 48,00 | 241,440 |
| 1631 | 9 | 45,27 | VLA:15 - Obec Pečovská Nová Ves, IČO 327590, Hlavná 33, Pečovská Nová Ves, PSČ:08256, SR | 2 | 2 | 1/1 | 9,00 | 45,270 |
| 1632 | 31 | 155,93 | VLA:15 - Obec Pečovská Nová Ves, IČO 327590, Hlavná 33, Pečovská Nová Ves, PSČ:08256, SR | 2 | 2 | 1/1 | 31,00 | 155,930 |
| 1633 | 15 | 75,45 | VLA:15 - Obec Pečovská Nová Ves, IČO 327590, Hlavná 33, Pečovská Nová Ves, PSČ:08256, SR | 2 | 2 | 1/1 | 15,00 | 75,450 |
| 1634 | 20 | 100,60 | VLA:15 - Obec Pečovská Nová Ves, IČO 327590, Hlavná 33, Pečovská Nová Ves, PSČ:08256, SR | 2 | 2 | 1/1 | 20,00 | 100,600 |
| 1635 | 18 | 90,54 | VLA:15 - Obec Pečovská Nová Ves, IČO 327590, Hlavná 33, Pečovská Nová Ves, PSČ:08256, SR | 2 | 2 | 1/1 | 18,00 | 90,540 |
| 1636 | 24 | 120,72 | VLA:15 - Obec Pečovská Nová Ves, IČO 327590, Hlavná 33, Pečovská Nová Ves, PSČ:08256, SR | 2 | 2 | 1/1 | 24,00 | 120,720 |

Katastr. územie: Pečovská Nová Ves(845876)
 Obec: Pečovská Nová Ves (525006)
 Okres: Sabinov (708)
 Kraj: Prešovský (7)

PROJEKT POZEMKOVÝCH ÚPRAV JPU POS PECOVSKA NOVA VES POS

Dátum: 12.03.2024 Str.3

Vyhotovil: EuroGeo-CADaster s.r.o.,

REGISTER NOVÉHO STAVU časť B/1- vlastníci, správcovia a zástupcovia vlastníkov

Adresa: Czambelova 2 , Košice

| číslo parcely nového stavu | výmera parcely v m ² | hodn. nového pozemku s porastom v € | VLA: (18) osobné číslo - (17) vlastník nového pozemku BSM: (20) osobné číslo - (19) manžel vlastníka v BSM SPR: (22) osobné číslo - (21) správca alebo zástupca | TUC | TVL | vlastnícky podiel | výmera vl. podielu v obvod v m ² | hodnota vl. podielu v obvod v € |
|----------------------------|---------------------------------|-------------------------------------|---|-----|-----|-------------------|---|---------------------------------|
| 1 | 2 | 16 | 17, 18, 19, 20, 21, 22 | 23 | 24 | 25 | 26 | 27 |
| 1637 | 17 | 85,51 | VLA:15 - Obec Pečovská Nová Ves, IČO 327590, Hlavná 33, Pečovská Nová Ves, PSČ:08256, SR | 2 | 2 | 1/1 | 17,00 | 85,510 |
| 1638 | 16 | 80,48 | VLA:15 - Obec Pečovská Nová Ves, IČO 327590, Hlavná 33, Pečovská Nová Ves, PSČ:08256, SR | 2 | 2 | 1/1 | 16,00 | 80,480 |
| 1639 | 530 | 2 665,90 | VLA:15 - Obec Pečovská Nová Ves, IČO 327590, Hlavná 33, Pečovská Nová Ves, PSČ:08256, SR | 2 | 2 | 1/1 | 530,00 | 2 665,900 |
| 1640 | 35 | 176,05 | VLA:15 - Obec Pečovská Nová Ves, IČO 327590, Hlavná 33, Pečovská Nová Ves, PSČ:08256, SR | 2 | 2 | 1/1 | 35,00 | 176,050 |
| 1641 | 73 | 367,19 | VLA:15 - Obec Pečovská Nová Ves, IČO 327590, Hlavná 33, Pečovská Nová Ves, PSČ:08256, SR | 2 | 2 | 1/1 | 73,00 | 367,190 |
| 1642 | 56 | 281,68 | VLA:15 - Obec Pečovská Nová Ves, IČO 327590, Hlavná 33, Pečovská Nová Ves, PSČ:08256, SR | 2 | 2 | 1/1 | 56,00 | 281,680 |
| 1643 | 85 | 427,55 | VLA:15 - Obec Pečovská Nová Ves, IČO 327590, Hlavná 33, Pečovská Nová Ves, PSČ:08256, SR | 2 | 2 | 1/1 | 85,00 | 427,550 |
| 1644 | 352 | 1 770,56 | VLA:15 - Obec Pečovská Nová Ves, IČO 327590, Hlavná 33, Pečovská Nová Ves, PSČ:08256, SR | 2 | 2 | 1/1 | 352,00 | 1 770,560 |
| 1645 | 22 | 110,66 | VLA:15 - Obec Pečovská Nová Ves, IČO 327590, Hlavná 33, Pečovská Nová Ves, PSČ:08256, SR | 2 | 2 | 1/1 | 22,00 | 110,660 |
| 1646 | 33 | 165,99 | VLA:15 - Obec Pečovská Nová Ves, IČO 327590, Hlavná 33, Pečovská Nová Ves, PSČ:08256, SR | 2 | 2 | 1/1 | 33,00 | 165,990 |
| 1647 | 66 | 331,98 | VLA:15 - Obec Pečovská Nová Ves, IČO 327590, Hlavná 33, Pečovská Nová Ves, PSČ:08256, SR | 2 | 2 | 1/1 | 66,00 | 331,980 |
| 1648 | 17 | 85,51 | VLA:15 - Obec Pečovská Nová Ves, IČO 327590, Hlavná 33, Pečovská Nová Ves, PSČ:08256, SR | 2 | 2 | 1/1 | 17,00 | 85,510 |
| 1649 | 12 | 60,36 | VLA:15 - Obec Pečovská Nová Ves, IČO 327590, Hlavná 33, Pečovská Nová Ves, PSČ:08256, SR | 2 | 2 | 1/1 | 12,00 | 60,360 |
| 1650 | 57 | 286,71 | VLA:15 - Obec Pečovská Nová Ves, IČO 327590, Hlavná 33, Pečovská Nová Ves, PSČ:08256, SR | 2 | 2 | 1/1 | 57,00 | 286,710 |
| 1651 | 23 | 115,69 | VLA:15 - Obec Pečovská Nová Ves, IČO 327590, Hlavná 33, Pečovská Nová Ves, PSČ:08256, SR | 2 | 2 | 1/1 | 23,00 | 115,690 |
| 1652 | 17 | 85,51 | VLA:15 - Obec Pečovská Nová Ves, IČO 327590, Hlavná 33, Pečovská Nová Ves, PSČ:08256, SR | 2 | 2 | 1/1 | 17,00 | 85,510 |
| 1653 | 156 | 784,68 | VLA:15 - Obec Pečovská Nová Ves, IČO 327590, Hlavná 33, Pečovská Nová Ves, PSČ:08256, SR | 2 | 2 | 1/1 | 156,00 | 784,680 |
| 1654 | 93 | 467,79 | VLA:15 - Obec Pečovská Nová Ves, IČO 327590, Hlavná 33, Pečovská Nová Ves, PSČ:08256, SR | 2 | 2 | 1/1 | 93,00 | 467,790 |
| 1655 | 289 | 1 453,67 | VLA:15 - Obec Pečovská Nová Ves, IČO 327590, Hlavná 33, Pečovská Nová Ves, PSČ:08256, SR | 2 | 2 | 1/1 | 289,00 | 1 453,670 |
| 1656 | 43 | 216,29 | VLA:15 - Obec Pečovská Nová Ves, IČO 327590, Hlavná 33, Pečovská Nová Ves, PSČ:08256, SR | 2 | 2 | 1/1 | 43,00 | 216,290 |
| 1657 | 22 | 110,66 | VLA:15 - Obec Pečovská Nová Ves, IČO 327590, Hlavná 33, Pečovská Nová Ves, PSČ:08256, SR | 2 | 2 | 1/1 | 22,00 | 110,660 |
| 1658 | 48 | 241,44 | VLA:15 - Obec Pečovská Nová Ves, IČO 327590, Hlavná 33, Pečovská Nová Ves, PSČ:08256, SR | 2 | 2 | 1/1 | 48,00 | 241,440 |
| 1659 | 9 | 45,27 | VLA:15 - Obec Pečovská Nová Ves, IČO 327590, Hlavná 33, Pečovská Nová Ves, PSČ:08256, SR | 2 | 2 | 1/1 | 9,00 | 45,270 |
| 1660 | 552 | 2 776,56 | VLA:15 - Obec Pečovská Nová Ves, IČO 327590, Hlavná 33, Pečovská Nová Ves, PSČ:08256, SR | 2 | 2 | 1/1 | 552,00 | 2 776,560 |
| 1661 | 40 | 201,20 | VLA:15 - Obec Pečovská Nová Ves, IČO 327590, Hlavná 33, Pečovská Nová Ves, PSČ:08256, SR | 2 | 2 | 1/1 | 40,00 | 201,200 |
| 1662 | 23 | 115,69 | VLA:15 - Obec Pečovská Nová Ves, IČO 327590, Hlavná 33, Pečovská Nová Ves, PSČ:08256, SR | 2 | 2 | 1/1 | 23,00 | 115,690 |
| 1663 | 36 | 181,08 | VLA:15 - Obec Pečovská Nová Ves, IČO 327590, Hlavná 33, Pečovská Nová Ves, PSČ:08256, SR | 2 | 2 | 1/1 | 36,00 | 181,080 |
| 1664 | 191 | 960,73 | VLA:15 - Obec Pečovská Nová Ves, IČO 327590, Hlavná 33, Pečovská Nová Ves, PSČ:08256, SR | 2 | 2 | 1/1 | 191,00 | 960,730 |
| 1665 | 24 | 120,72 | VLA:15 - Obec Pečovská Nová Ves, IČO 327590, Hlavná 33, Pečovská Nová Ves, PSČ:08256, SR | 2 | 2 | 1/1 | 24,00 | 120,720 |
| 1666 | 146 | 734,38 | VLA:15 - Obec Pečovská Nová Ves, IČO 327590, Hlavná 33, Pečovská Nová Ves, PSČ:08256, SR | 2 | 2 | 1/1 | 146,00 | 734,380 |
| 1667 | 622 | 3 128,66 | VLA:15 - Obec Pečovská Nová Ves, IČO 327590, Hlavná 33, Pečovská Nová Ves, PSČ:08256, SR | 2 | 2 | 1/1 | 622,00 | 3 128,660 |
| 1668 | 52 | 261,56 | VLA:15 - Obec Pečovská Nová Ves, IČO 327590, Hlavná 33, Pečovská Nová Ves, PSČ:08256, SR | 2 | 2 | 1/1 | 52,00 | 261,560 |
| 1669 | 16 | 80,48 | VLA:15 - Obec Pečovská Nová Ves, IČO 327590, Hlavná 33, Pečovská Nová Ves, PSČ:08256, SR | 2 | 2 | 1/1 | 16,00 | 80,480 |
| 1670 | 18 | 90,54 | VLA:15 - Obec Pečovská Nová Ves, IČO 327590, Hlavná 33, Pečovská Nová Ves, PSČ:08256, SR | 2 | 2 | 1/1 | 18,00 | 90,540 |
| 1671 | 55 | 276,65 | VLA:15 - Obec Pečovská Nová Ves, IČO 327590, Hlavná 33, Pečovská Nová Ves, PSČ:08256, SR | 2 | 2 | 1/1 | 55,00 | 276,650 |
| 1672 | 10 | 50,30 | VLA:15 - Obec Pečovská Nová Ves, IČO 327590, Hlavná 33, Pečovská Nová Ves, PSČ:08256, SR | 2 | 2 | 1/1 | 10,00 | 50,300 |
| 1673 | 281 | 1 413,43 | VLA:15 - Obec Pečovská Nová Ves, IČO 327590, Hlavná 33, Pečovská Nová Ves, PSČ:08256, SR | 2 | 2 | 1/1 | 281,00 | 1 413,430 |
| 1674 | 68 | 342,04 | VLA:15 - Obec Pečovská Nová Ves, IČO 327590, Hlavná 33, Pečovská Nová Ves, PSČ:08256, SR | 2 | 2 | 1/1 | 68,00 | 342,040 |
| 1675 | 8 | 40,24 | VLA:15 - Obec Pečovská Nová Ves, IČO 327590, Hlavná 33, Pečovská Nová Ves, PSČ:08256, SR | 2 | 2 | 1/1 | 8,00 | 40,240 |
| 1676 | 12 | 60,36 | VLA:15 - Obec Pečovská Nová Ves, IČO 327590, Hlavná 33, Pečovská Nová Ves, PSČ:08256, SR | 2 | 2 | 1/1 | 12,00 | 60,360 |
| 1677 | 416 | 2 092,48 | VLA:15 - Obec Pečovská Nová Ves, IČO 327590, Hlavná 33, Pečovská Nová Ves, PSČ:08256, SR | 2 | 2 | 1/1 | 416,00 | 2 092,480 |
| 1678 | 34 | 171,02 | VLA:15 - Obec Pečovská Nová Ves, IČO 327590, Hlavná 33, Pečovská Nová Ves, PSČ:08256, SR | 2 | 2 | 1/1 | 34,00 | 171,020 |
| 1679 | 40 | 201,20 | VLA:15 - Obec Pečovská Nová Ves, IČO 327590, Hlavná 33, Pečovská Nová Ves, PSČ:08256, SR | 2 | 2 | 1/1 | 40,00 | 201,200 |

Katastr. územie: Pečovská Nová Ves(845876)
 Obec: Pečovská Nová Ves (525006)
 Okres: Sabinov (708)
 Kraj: Prešovský (7)

PROJEKT POZEMKOVÝCH ÚPRAV JPU POS PECOVSKA NOVA VES POS

Dátum: 12.03.2024
 Vyhotovil: EuroGeo-CADaster s.r.o.,

Str.4

REGISTER NOVÉHO STAVU časť B/1- vlastníci, správcovia a zástupcovia vlastníkov

Adresa: Czambelova 2 , Košice

| číslo parcely nového stavu | výmera parcely v m ² | hodn. nového pozemku s porastom v € | VLA: (18) osobné číslo - (17) vlastník nového pozemku BSM: (20) osobné číslo - (19) manžel vlastníka v BSM SPR: (22) osobné číslo - (21) správca alebo zástupca | TUC | TVL | vlastnícky podiel | výmera vl. podielu v obvod v m ² | hodnota vl. podielu v obvod v € |
|----------------------------|---------------------------------|-------------------------------------|---|-----|-----|-------------------|---|---------------------------------|
| 1 | 2 | 16 | 17, 18, 19, 20, 21, 22 | 23 | 24 | 25 | 26 | 27 |
| 1680 | 45 | 226,35 | VLA:15 - Obec Pečovská Nová Ves, IČO 327590, Hlavná 33, Pečovská Nová Ves, PSČ:08256, SR | 2 | 2 | 1/1 | 45,00 | 226,350 |
| 1681 | 20 | 100,60 | VLA:15 - Obec Pečovská Nová Ves, IČO 327590, Hlavná 33, Pečovská Nová Ves, PSČ:08256, SR | 2 | 2 | 1/1 | 20,00 | 100,600 |
| 1682 | 143 | 719,29 | VLA:15 - Obec Pečovská Nová Ves, IČO 327590, Hlavná 33, Pečovská Nová Ves, PSČ:08256, SR | 2 | 2 | 1/1 | 143,00 | 719,290 |
| 1683 | 24 | 120,72 | VLA:15 - Obec Pečovská Nová Ves, IČO 327590, Hlavná 33, Pečovská Nová Ves, PSČ:08256, SR | 2 | 2 | 1/1 | 24,00 | 120,720 |
| 1684 | 31 | 155,93 | VLA:15 - Obec Pečovská Nová Ves, IČO 327590, Hlavná 33, Pečovská Nová Ves, PSČ:08256, SR | 2 | 2 | 1/1 | 31,00 | 155,930 |
| 1685 | 132 | 663,96 | VLA:15 - Obec Pečovská Nová Ves, IČO 327590, Hlavná 33, Pečovská Nová Ves, PSČ:08256, SR | 2 | 2 | 1/1 | 132,00 | 663,960 |
| 1686 | 244 | 1 227,32 | VLA:15 - Obec Pečovská Nová Ves, IČO 327590, Hlavná 33, Pečovská Nová Ves, PSČ:08256, SR | 2 | 2 | 1/1 | 244,00 | 1 227,320 |
| 1687 | 45 | 226,35 | VLA:15 - Obec Pečovská Nová Ves, IČO 327590, Hlavná 33, Pečovská Nová Ves, PSČ:08256, SR | 2 | 2 | 1/1 | 45,00 | 226,350 |
| 1688 | 24 | 120,72 | VLA:15 - Obec Pečovská Nová Ves, IČO 327590, Hlavná 33, Pečovská Nová Ves, PSČ:08256, SR | 2 | 2 | 1/1 | 24,00 | 120,720 |
| 1689 | 29 | 145,87 | VLA:15 - Obec Pečovská Nová Ves, IČO 327590, Hlavná 33, Pečovská Nová Ves, PSČ:08256, SR | 2 | 2 | 1/1 | 29,00 | 145,870 |
| 1690 | 71 | 357,13 | VLA:15 - Obec Pečovská Nová Ves, IČO 327590, Hlavná 33, Pečovská Nová Ves, PSČ:08256, SR | 2 | 2 | 1/1 | 71,00 | 357,130 |
| 1691 | 360 | 1 810,80 | VLA:15 - Obec Pečovská Nová Ves, IČO 327590, Hlavná 33, Pečovská Nová Ves, PSČ:08256, SR | 2 | 2 | 1/1 | 360,00 | 1 810,800 |
| 1692 | 1092 | 5 492,76 | VLA:15 - Obec Pečovská Nová Ves, IČO 327590, Hlavná 33, Pečovská Nová Ves, PSČ:08256, SR | 2 | 2 | 1/1 | 1092,00 | 5 492,760 |
| 1693 | 1031 | 5 185,93 | VLA:15 - Obec Pečovská Nová Ves, IČO 327590, Hlavná 33, Pečovská Nová Ves, PSČ:08256, SR | 2 | 2 | 1/1 | 1031,00 | 5 185,930 |
| 1694 | 287 | 1 443,61 | VLA:15 - Obec Pečovská Nová Ves, IČO 327590, Hlavná 33, Pečovská Nová Ves, PSČ:08256, SR | 2 | 2 | 1/1 | 287,00 | 1 443,610 |
| 1695 | 484 | 2 434,52 | VLA:15 - Obec Pečovská Nová Ves, IČO 327590, Hlavná 33, Pečovská Nová Ves, PSČ:08256, SR | 2 | 2 | 1/1 | 484,00 | 2 434,520 |
| 1696 | 51 | 256,53 | VLA:15 - Obec Pečovská Nová Ves, IČO 327590, Hlavná 33, Pečovská Nová Ves, PSČ:08256, SR | 2 | 2 | 1/1 | 51,00 | 256,530 |
| 1697 | 210 | 1 056,30 | VLA:15 - Obec Pečovská Nová Ves, IČO 327590, Hlavná 33, Pečovská Nová Ves, PSČ:08256, SR | 2 | 2 | 1/1 | 210,00 | 1 056,300 |
| 1698 | 41 | 206,23 | VLA:15 - Obec Pečovská Nová Ves, IČO 327590, Hlavná 33, Pečovská Nová Ves, PSČ:08256, SR | 2 | 2 | 1/1 | 41,00 | 206,230 |
| 1699 | 229 | 1 151,87 | VLA:15 - Obec Pečovská Nová Ves, IČO 327590, Hlavná 33, Pečovská Nová Ves, PSČ:08256, SR | 2 | 2 | 1/1 | 229,00 | 1 151,870 |
| 1700 | 24 | 120,72 | VLA:15 - Obec Pečovská Nová Ves, IČO 327590, Hlavná 33, Pečovská Nová Ves, PSČ:08256, SR | 2 | 2 | 1/1 | 24,00 | 120,720 |
| 1701 | 18 | 90,54 | VLA:15 - Obec Pečovská Nová Ves, IČO 327590, Hlavná 33, Pečovská Nová Ves, PSČ:08256, SR | 2 | 2 | 1/1 | 18,00 | 90,540 |
| 1702 | 4 | 20,12 | VLA:15 - Obec Pečovská Nová Ves, IČO 327590, Hlavná 33, Pečovská Nová Ves, PSČ:08256, SR | 2 | 2 | 1/1 | 4,00 | 20,120 |
| 1703 | 442 | 2 223,26 | VLA:15 - Obec Pečovská Nová Ves, IČO 327590, Hlavná 33, Pečovská Nová Ves, PSČ:08256, SR | 2 | 2 | 1/1 | 442,00 | 2 223,260 |
| 1704 | 14 | 70,42 | VLA:15 - Obec Pečovská Nová Ves, IČO 327590, Hlavná 33, Pečovská Nová Ves, PSČ:08256, SR | 2 | 2 | 1/1 | 14,00 | 70,420 |
| 1705 | 354 | 1 780,62 | VLA:15 - Obec Pečovská Nová Ves, IČO 327590, Hlavná 33, Pečovská Nová Ves, PSČ:08256, SR | 2 | 2 | 1/1 | 354,00 | 1 780,620 |
| 1706 | 40 | 201,20 | VLA:15 - Obec Pečovská Nová Ves, IČO 327590, Hlavná 33, Pečovská Nová Ves, PSČ:08256, SR | 2 | 2 | 1/1 | 40,00 | 201,200 |
| 1707 | 86 | 432,58 | VLA:15 - Obec Pečovská Nová Ves, IČO 327590, Hlavná 33, Pečovská Nová Ves, PSČ:08256, SR | 2 | 2 | 1/1 | 86,00 | 432,580 |
| 1708 | 17 | 85,51 | VLA:15 - Obec Pečovská Nová Ves, IČO 327590, Hlavná 33, Pečovská Nová Ves, PSČ:08256, SR | 2 | 2 | 1/1 | 17,00 | 85,510 |
| 1709 | 28 | 140,84 | VLA:15 - Obec Pečovská Nová Ves, IČO 327590, Hlavná 33, Pečovská Nová Ves, PSČ:08256, SR | 2 | 2 | 1/1 | 28,00 | 140,840 |
| 1710 | 47 | 236,41 | VLA:15 - Obec Pečovská Nová Ves, IČO 327590, Hlavná 33, Pečovská Nová Ves, PSČ:08256, SR | 2 | 2 | 1/1 | 47,00 | 236,410 |
| 1711 | 53 | 266,59 | VLA:15 - Obec Pečovská Nová Ves, IČO 327590, Hlavná 33, Pečovská Nová Ves, PSČ:08256, SR | 2 | 2 | 1/1 | 53,00 | 266,590 |
| 1712 | 62 | 311,86 | VLA:15 - Obec Pečovská Nová Ves, IČO 327590, Hlavná 33, Pečovská Nová Ves, PSČ:08256, SR | 2 | 2 | 1/1 | 62,00 | 311,860 |
| 1713 | 24 | 120,72 | VLA:15 - Obec Pečovská Nová Ves, IČO 327590, Hlavná 33, Pečovská Nová Ves, PSČ:08256, SR | 2 | 2 | 1/1 | 24,00 | 120,720 |
| 1714 | 175 | 880,25 | VLA:15 - Obec Pečovská Nová Ves, IČO 327590, Hlavná 33, Pečovská Nová Ves, PSČ:08256, SR | 2 | 2 | 1/1 | 175,00 | 880,250 |
| 1715 | 315 | 1 584,45 | VLA:15 - Obec Pečovská Nová Ves, IČO 327590, Hlavná 33, Pečovská Nová Ves, PSČ:08256, SR | 2 | 2 | 1/1 | 315,00 | 1 584,450 |
| 1716 | 33 | 165,99 | VLA:15 - Obec Pečovská Nová Ves, IČO 327590, Hlavná 33, Pečovská Nová Ves, PSČ:08256, SR | 2 | 2 | 1/1 | 33,00 | 165,990 |
| 1717 | 1268 | 6 378,04 | VLA:15 - Obec Pečovská Nová Ves, IČO 327590, Hlavná 33, Pečovská Nová Ves, PSČ:08256, SR | 2 | 2 | 1/1 | 1268,00 | 6 378,040 |
| 1718 | 600 | 3 018,00 | VLA:15 - Obec Pečovská Nová Ves, IČO 327590, Hlavná 33, Pečovská Nová Ves, PSČ:08256, SR | 2 | 2 | 1/1 | 600,00 | 3 018,000 |
| 1719 | 56 | 281,68 | VLA:15 - Obec Pečovská Nová Ves, IČO 327590, Hlavná 33, Pečovská Nová Ves, PSČ:08256, SR | 2 | 2 | 1/1 | 56,00 | 281,680 |
| 1720 | 346 | 1 740,38 | VLA:15 - Obec Pečovská Nová Ves, IČO 327590, Hlavná 33, Pečovská Nová Ves, PSČ:08256, SR | 2 | 2 | 1/1 | 346,00 | 1 740,380 |
| 1721 | 39 | 196,17 | VLA:15 - Obec Pečovská Nová Ves, IČO 327590, Hlavná 33, Pečovská Nová Ves, PSČ:08256, SR | 2 | 2 | 1/1 | 39,00 | 196,170 |
| 1722 | 591 | 2 972,73 | VLA:8 - Mikulášik Peter, Kežmarok, PSČ:06001, SR | 0 | 0 | 1/3 | 197,00 | 990,910 |

Katastr. územie: Pečovská Nová Ves(845876)
 Obec: Pečovská Nová Ves (525006)
 Okres: Sabinov (708)
 Kraj: Prešovský (7)

PROJEKT POZEMKOVÝCH ÚPRAV JPU POS PECOVSKA NOVA VES POS

Dátum: 12.03.2024 Str.5

Vyhotovil: EuroGeo-CADaster s.r.o.,

REGISTER NOVÉHO STAVU časť B/1- vlastníci, správcovia a zástupcovia vlastníkov

Adresa: Czambelova 2 , Košice

| číslo parcely nového stavu | výmera parcely v m ² | hodn. nového pozemku s porastom v € | VLA: (18) osobné číslo - (17) vlastník nového pozemku BSM: (20) osobné číslo - (19) manžel vlastníka v BSM SPR: (22) osobné číslo - (21) správca alebo zástupca | TUC | TVL | vlastnícky podiel | výmera vl. podielu v m ² | hodnota vl. podielu v € |
|----------------------------|---------------------------------|-------------------------------------|---|-----|-----|-------------------|-------------------------------------|-------------------------|
| 1 | 2 | 16 | 17, 18, 19, 20, 21, 22 | 23 | 24 | 25 | 26 | 27 |
| | | | VLA:10 - Mgr Mikulášik Peter, Kežmarok, PSČ:06001, SR | 0 | 0 | 2/3 | 394,00 | 1 981,820 |
| 1723 | 519 | 2 610,57 | VLA:15 - Obec Pečovská Nová Ves, IČO 327590, Hlavná 33, Pečovská Nová Ves, PSČ:08256, SR | 2 | 2 | 1/1 | 519,00 | 2 610,570 |
| 1724 | 29 | 145,87 | VLA:15 - Obec Pečovská Nová Ves, IČO 327590, Hlavná 33, Pečovská Nová Ves, PSČ:08256, SR | 2 | 2 | 1/1 | 29,00 | 145,870 |
| 1725 | 22 | 110,66 | VLA:15 - Obec Pečovská Nová Ves, IČO 327590, Hlavná 33, Pečovská Nová Ves, PSČ:08256, SR | 2 | 2 | 1/1 | 22,00 | 110,660 |
| 1726 | 322 | 1 619,66 | VLA:15 - Obec Pečovská Nová Ves, IČO 327590, Hlavná 33, Pečovská Nová Ves, PSČ:08256, SR | 2 | 2 | 1/1 | 322,00 | 1 619,660 |
| 1727 | 22 | 110,66 | VLA:15 - Obec Pečovská Nová Ves, IČO 327590, Hlavná 33, Pečovská Nová Ves, PSČ:08256, SR | 2 | 2 | 1/1 | 22,00 | 110,660 |
| 1728 | 226 | 1 136,78 | VLA:15 - Obec Pečovská Nová Ves, IČO 327590, Hlavná 33, Pečovská Nová Ves, PSČ:08256, SR | 2 | 2 | 1/1 | 226,00 | 1 136,780 |
| 1729 | 79 | 397,37 | VLA:15 - Obec Pečovská Nová Ves, IČO 327590, Hlavná 33, Pečovská Nová Ves, PSČ:08256, SR | 2 | 2 | 1/1 | 79,00 | 397,370 |
| 1730 | 53 | 266,59 | VLA:15 - Obec Pečovská Nová Ves, IČO 327590, Hlavná 33, Pečovská Nová Ves, PSČ:08256, SR | 2 | 2 | 1/1 | 53,00 | 266,590 |
| 1731 | 269 | 1 353,07 | VLA:15 - Obec Pečovská Nová Ves, IČO 327590, Hlavná 33, Pečovská Nová Ves, PSČ:08256, SR | 2 | 2 | 1/1 | 269,00 | 1 353,070 |
| 1732 | 22 | 110,66 | VLA:15 - Obec Pečovská Nová Ves, IČO 327590, Hlavná 33, Pečovská Nová Ves, PSČ:08256, SR | 2 | 2 | 1/1 | 22,00 | 110,660 |
| 1733 | 115 | 578,45 | VLA:15 - Obec Pečovská Nová Ves, IČO 327590, Hlavná 33, Pečovská Nová Ves, PSČ:08256, SR | 2 | 2 | 1/1 | 115,00 | 578,450 |
| 1734 | 38 | 191,14 | VLA:15 - Obec Pečovská Nová Ves, IČO 327590, Hlavná 33, Pečovská Nová Ves, PSČ:08256, SR | 2 | 2 | 1/1 | 38,00 | 191,140 |
| 1735 | 306 | 1 539,18 | VLA:15 - Obec Pečovská Nová Ves, IČO 327590, Hlavná 33, Pečovská Nová Ves, PSČ:08256, SR | 2 | 2 | 1/1 | 306,00 | 1 539,180 |
| 1736 | 81 | 407,43 | VLA:15 - Obec Pečovská Nová Ves, IČO 327590, Hlavná 33, Pečovská Nová Ves, PSČ:08256, SR | 2 | 2 | 1/1 | 81,00 | 407,430 |
| 1737 | 86 | 432,58 | VLA:15 - Obec Pečovská Nová Ves, IČO 327590, Hlavná 33, Pečovská Nová Ves, PSČ:08256, SR | 2 | 2 | 1/1 | 86,00 | 432,580 |
| 1738 | 364 | 1 830,92 | VLA:15 - Obec Pečovská Nová Ves, IČO 327590, Hlavná 33, Pečovská Nová Ves, PSČ:08256, SR | 2 | 2 | 1/1 | 364,00 | 1 830,920 |
| 1739 | 49 | 246,47 | VLA:15 - Obec Pečovská Nová Ves, IČO 327590, Hlavná 33, Pečovská Nová Ves, PSČ:08256, SR | 2 | 2 | 1/1 | 49,00 | 246,470 |
| 1740 | 28 | 140,84 | VLA:15 - Obec Pečovská Nová Ves, IČO 327590, Hlavná 33, Pečovská Nová Ves, PSČ:08256, SR | 2 | 2 | 1/1 | 28,00 | 140,840 |
| 1741 | 591 | 2 972,73 | VLA:9 - Mgr. Mikulášik Pavol, Kežmarok, PSČ:06001, SR | 0 | 0 | 2/3 | 394,00 | 1 981,820 |
| | | | VLA:8 - Mikulášik Peter, Kežmarok, PSČ:06001, SR | 0 | 0 | 1/3 | 197,00 | 990,910 |
| 1742 | 300 | 1 509,00 | VLA:15 - Obec Pečovská Nová Ves, IČO 327590, Hlavná 33, Pečovská Nová Ves, PSČ:08256, SR | 2 | 2 | 1/1 | 300,00 | 1 509,000 |
| 1743 | 448 | 2 253,44 | VLA:15 - Obec Pečovská Nová Ves, IČO 327590, Hlavná 33, Pečovská Nová Ves, PSČ:08256, SR | 2 | 2 | 1/1 | 448,00 | 2 253,440 |
| 1744 | 85 | 427,55 | VLA:15 - Obec Pečovská Nová Ves, IČO 327590, Hlavná 33, Pečovská Nová Ves, PSČ:08256, SR | 2 | 2 | 1/1 | 85,00 | 427,550 |
| 1745 | 529 | 2 660,87 | VLA:15 - Obec Pečovská Nová Ves, IČO 327590, Hlavná 33, Pečovská Nová Ves, PSČ:08256, SR | 2 | 2 | 1/1 | 529,00 | 2 660,870 |
| 1746 | 1485 | 7 469,55 | VLA:15 - Obec Pečovská Nová Ves, IČO 327590, Hlavná 33, Pečovská Nová Ves, PSČ:08256, SR | 2 | 2 | 1/1 | 1485,00 | 7 469,550 |
| 1747 | 99 | 497,97 | VLA:15 - Obec Pečovská Nová Ves, IČO 327590, Hlavná 33, Pečovská Nová Ves, PSČ:08256, SR | 2 | 2 | 1/1 | 99,00 | 497,970 |
| 1748 | 271 | 1 363,13 | VLA:15 - Obec Pečovská Nová Ves, IČO 327590, Hlavná 33, Pečovská Nová Ves, PSČ:08256, SR | 2 | 2 | 1/1 | 271,00 | 1 363,130 |
| 1749 | 307 | 1 544,21 | VLA:15 - Obec Pečovská Nová Ves, IČO 327590, Hlavná 33, Pečovská Nová Ves, PSČ:08256, SR | 2 | 2 | 1/1 | 307,00 | 1 544,210 |
| 1750 | 226 | 1 136,78 | VLA:15 - Obec Pečovská Nová Ves, IČO 327590, Hlavná 33, Pečovská Nová Ves, PSČ:08256, SR | 2 | 2 | 1/1 | 226,00 | 1 136,780 |
| 1751 | 241 | 1 212,23 | VLA:12 - SLOVENSKÝ VODOHOSPODÁRSKY PODNIK, štátny podnik, IČO 36022047, Martinská 49, Bratislava - mestská časť Ružinov, PSČ:82105, SR | 1 | 1 | 1/1 | 241,00 | 1 212,230 |
| 1752 | 3214 | 16 166,42 | VLA:15 - Obec Pečovská Nová Ves, IČO 327590, Hlavná 33, Pečovská Nová Ves, PSČ:08256, SR | 2 | 2 | 1/1 | 3214,00 | 16 166,420 |
| 1753 | 252 | 1 267,56 | VLA:15 - Obec Pečovská Nová Ves, IČO 327590, Hlavná 33, Pečovská Nová Ves, PSČ:08256, SR | 2 | 2 | 1/1 | 252,00 | 1 267,560 |
| 1754 | 297 | 1 493,91 | VLA:15 - Obec Pečovská Nová Ves, IČO 327590, Hlavná 33, Pečovská Nová Ves, PSČ:08256, SR | 2 | 2 | 1/1 | 297,00 | 1 493,910 |
| 1755 | 62 | 311,86 | VLA:15 - Obec Pečovská Nová Ves, IČO 327590, Hlavná 33, Pečovská Nová Ves, PSČ:08256, SR | 2 | 2 | 1/1 | 62,00 | 311,860 |
| 1756 | 24 | 120,72 | VLA:15 - Obec Pečovská Nová Ves, IČO 327590, Hlavná 33, Pečovská Nová Ves, PSČ:08256, SR | 2 | 2 | 1/1 | 24,00 | 120,720 |
| 1757 | 97 | 487,91 | VLA:16 - Rímskokatolícka farnosť sv. Ondreja, Pečovská Nová Ves, IČO 35507624, Kostolná 56, Pečovská Nová Ves, PSČ:08256, SR | 0 | 0 | 1/1 | 97,00 | 487,910 |

Katastr. územie: Pečovská Nová Ves(845876)
 Obec: Pečovská Nová Ves (525006)
 Okres: Sabinov (708)
 Kraj: Prešovský (7)

PROJEKT POZEMKOVÝCH ÚPRAV JPU POS PECOVSKA NOVA VES POS

Dátum: 12.03.2024
 Vyhotožil: EuroGeo-CADaster s.r.o.,

Str.6

REGISTER NOVÉHO STAVU časť B/1- vlastníci, správcovia a zástupcovia vlastníkov

Adresa: Czambelova 2 , Košice

| číslo parcely nového stavu | výmera parcely v m ² | hodn. nového pozemku s porastom v € | VLA: (18) osobné číslo - (17) vlastník nového pozemku BSM: (20) osobné číslo - (19) manžel vlastníka v BSM SPR: (22) osobné číslo - (21) správca alebo zástupca | TUC | TVL | vlastnícky podiel | výmera vl. podielu v obvode v m ² | hodnota vl. podielu v obvode v € |
|----------------------------|---------------------------------|-------------------------------------|---|-----|-----|-------------------|--|----------------------------------|
| 1 | 2 | 16 | 17, 18, 19, 20, 21, 22 | 23 | 24 | 25 | 26 | 27 |
| 1758 | 285 | 1 433,55 | VLA:15 - Obec Pečovská Nová Ves, IČO 327590, Hlavná 33, Pečovská Nová Ves, PSČ:08256, SR | 2 | 2 | 1/1 | 285,00 | 1 433,550 |

TUC (typ účastníka): 0 - vlastník, ktorého miesto trvalého pobytu alebo sídlo sú známe, 1 - správa majetku štátu, kde je vlastníkom Slovenská republika, 2 - správa majetku obce, kde vlastníkom je obec, 3 - známy vlastník, ktorého miesto trvalého pobytu alebo sídlo nie je známe, 4 - neznámy vlastník, 5 - vlastník, ktorý má zo zákona obmedzené vlastnícke práva, 6 - poručiteľ, po ktorom sa prihlásil domnelý dedič, 7 - poručiteľ, po ktorom sa neprihlásil žiadny domnelý dedič, 8 - zaniknutá právnická osoba bez právneho nástupcu a so zrušeným IČO, 9 - vlastník, ktorý je známy a je známe aj miesto trvalého pobytu alebo sídlo, ale ktorý si svoje vlastnícke práva k pozemkom neuplatnil, 10 - vlastník nesceľovaných pozemkov

TVL (typ vlastníka): 0 - vlastník, ktorého miesto trvalého pobytu alebo sídlo je známe; vlastník, ktorý má zo zákona obmedzené práva; poručiteľ, po ktorom sa prihlásil domnelý dedič alebo dedičia (dedičské konanie zatiaľ nebolo začaté alebo skončené); poručiteľ, po ktorom sa neprihlásil žiadny dedič, 1 - správa majetku štátu, kde je vlastníkom Slovenská republika, 2 - správa majetku obce, kde vlastníkom je obec v Slovenskej republike, 3 - známy vlastník, ktorého miesto trvalého pobytu alebo sídlo nie je známe, 4 - neznámy vlastník; zaniknutá právnická osoba bez právneho nástupcu, 9 - duplicitný vlastník

Katastr. územie: Pečovská Nová Ves(845876)
Obec: Pečovská Nová Ves (525006)
Okres: Sabinov (708)
Kraj: Prešovský (7)

PROJEKT POZEMKOVÝCH ÚPRAV JPU POS PECOVSKA NOVA VES POS

Dátum: 12.03.2024
Vyhotoval: EuroGeo-CADaster s.r.o.,

Str.1

VÝPIS ZO ZOZNAMU VYROVNANÍ V PENIAZOCH PRE PLATCOV

Adresa: Czambelova 2 , Košice

| osobné číslo - platca | VLA: (21) osobné číslo - (20) vlastník pôvodného pozemku BSM: (23) osobné číslo - (22) manžel vlastníka v BSM | sumárny nárok na vyrovnanie v peniazoch v € |
|-----------------------|--|---|
| 20,21,22,23 | 20,21,22,23 | V01 |
| - | VLA: 1 - Kavaschová Mária, Kežmarok, PSČ:06001, SR | 5 943,577 |
| - | VLA: 2 - Klein Monika, Lauf an der Pegnitz, PSČ:91207, SRN | 5 943,577 |
| - | VLA: 3 - Kožušková Eleonora, Mlynčeky, PSČ:05976, SR | 5 943,581 |
| - | VLA: 4 - Krajníková Eva, Stará Ľubovňa, PSČ:06401, SR | 5 943,581 |
| - | VLA: 5 - Mazureková Alžbeta, Ihľany, PSČ:05994, SR | 5 943,581 |
| - | VLA: 6 - Mikulášik František, Kežmarok, PSČ:06001, SR | 5 943,581 |
| - | VLA: 7 - Mikulášik Milan, Kežmarok, PSČ:06001, SR | 5 943,581 |
| Spolu: | | 41605,059 |